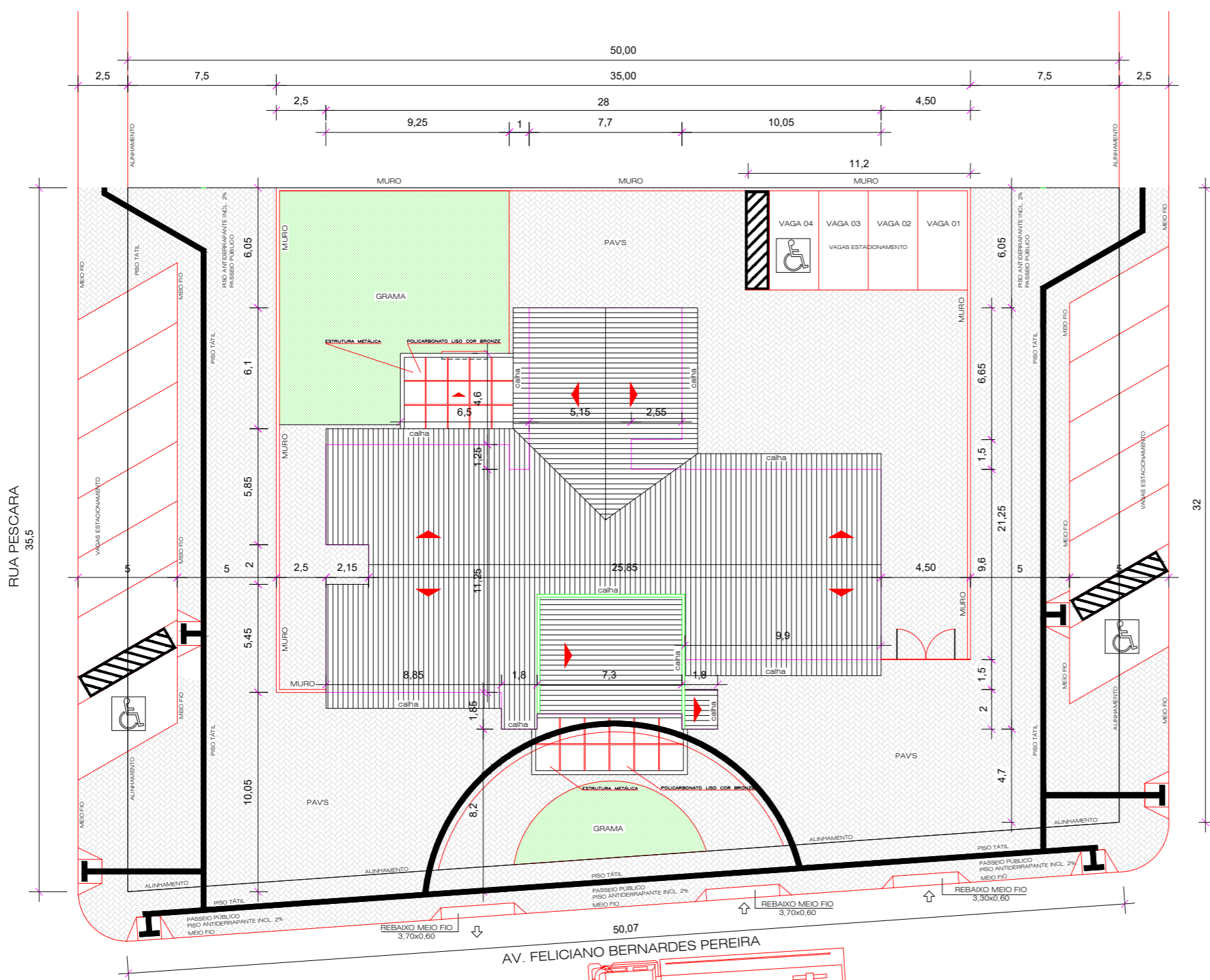


SITUAÇÃO
ESC.: 1:1000



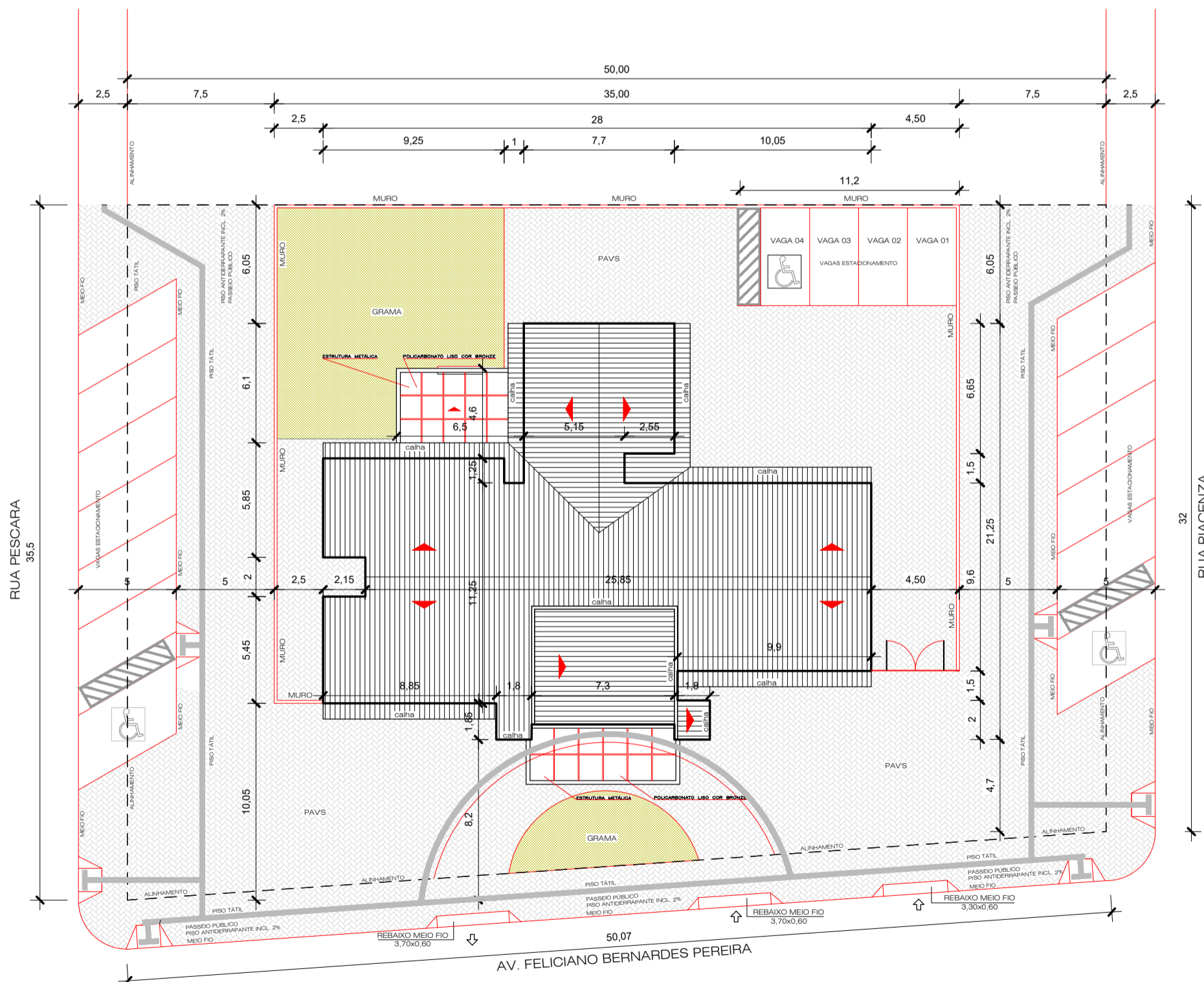
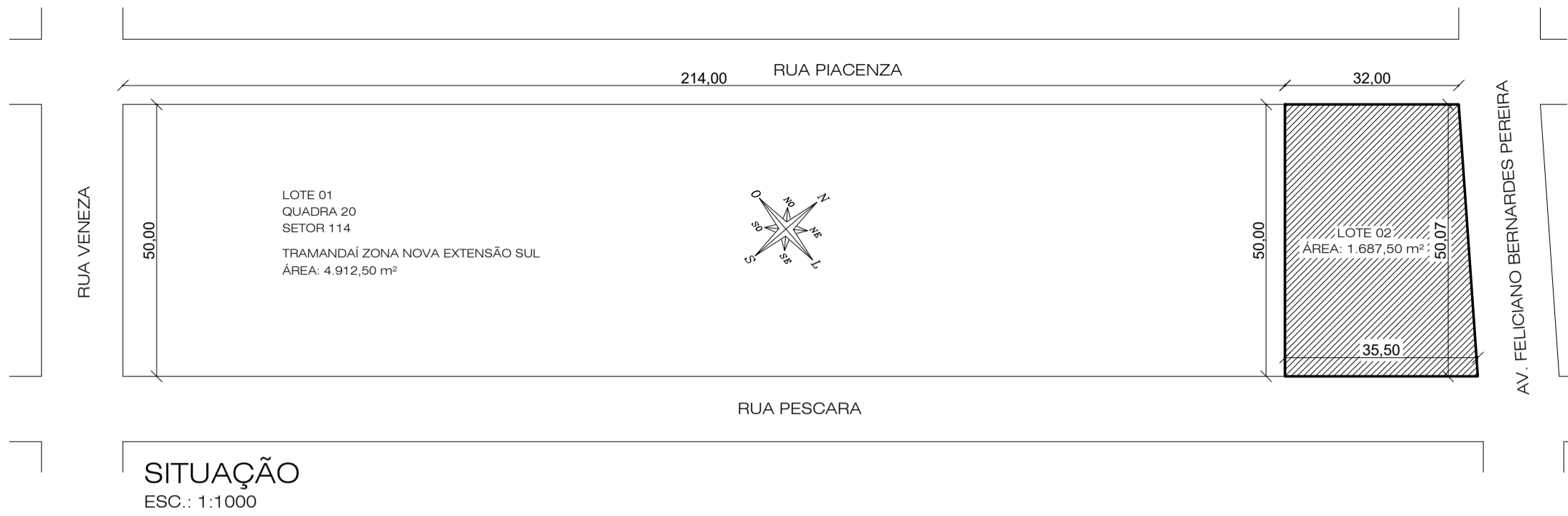
LOCALIZAÇÃO
ESC.: 1:250
ÁREA: 402,17 m²



PREFEITURA MUNICIPAL DE TRAMANDAÍ
SECRETARIA MUNICIPAL DE OBRAS - DEPARTAMENTO DE ENGENHARIA



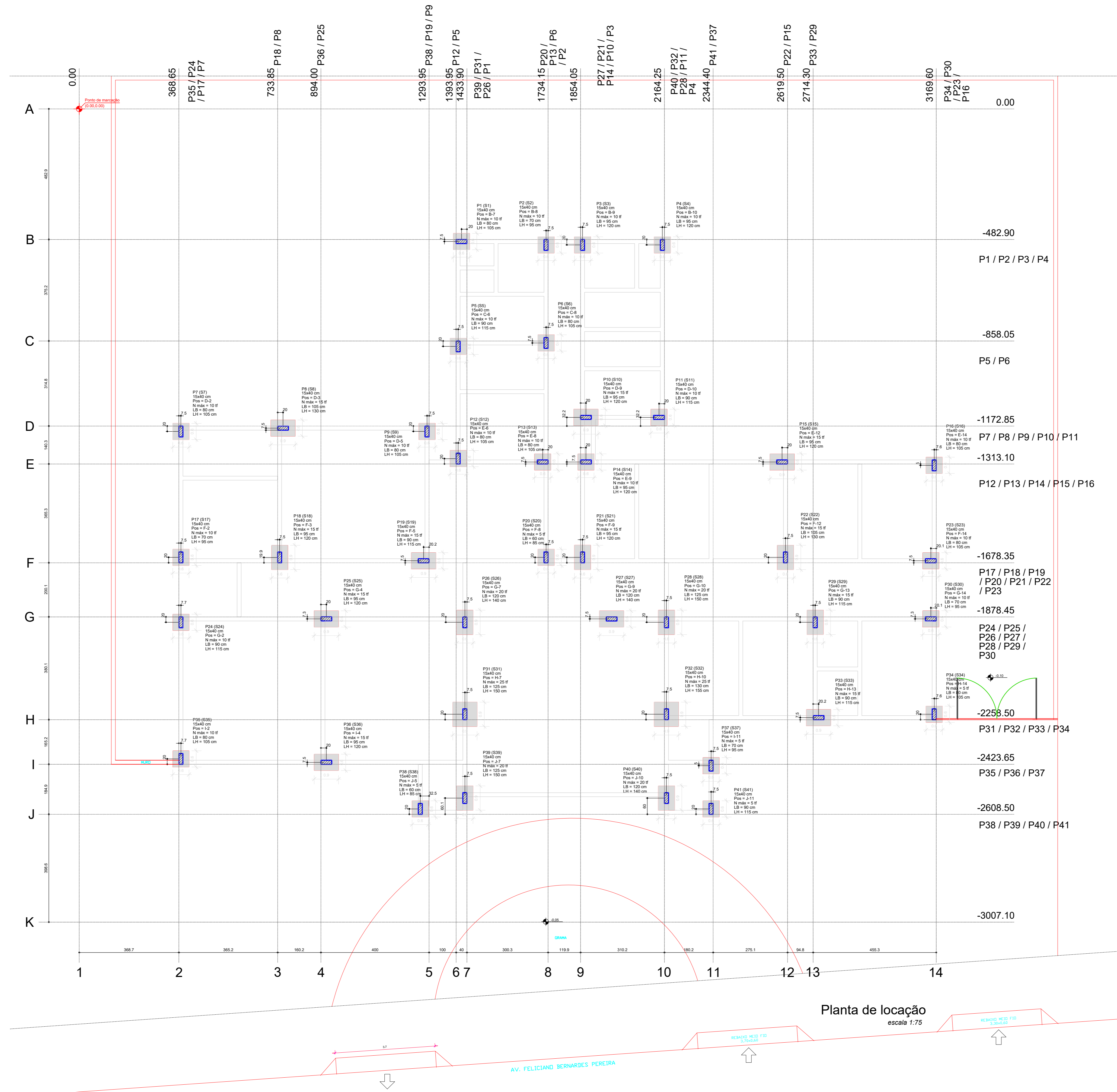
Projeto:	PROJETO UBS PORTE II	Data:	JUNHO/2024
Endereço da obra:	SETOR 114, QUADRA 20 - LOTE 01 - ZONA NOVA EXTENSÃO SUL - TRAMANDAÍ - RS	Escala:	INDICADAS
Proprietário:	Município de Tramandaí	Desenho CAD:	M.Oliveira
Responsável Técnico:	Engenheiro Civil Milton R. Pedrollo Bittencourt - CREA/RS Nº 158788	Área Total:	402,17 m²
Assunto:	ARQUITETÔNICO - SITUAÇÃO E LOCALIZAÇÃO	Prancha:	01/02
Prefeitura Municipal de Tramandaí, Avenida da Igreja, nº 346 - Centro - CNPJ: 88771001000180 - Fone: [51] 3684-9000 - CEP: 95.590-000			



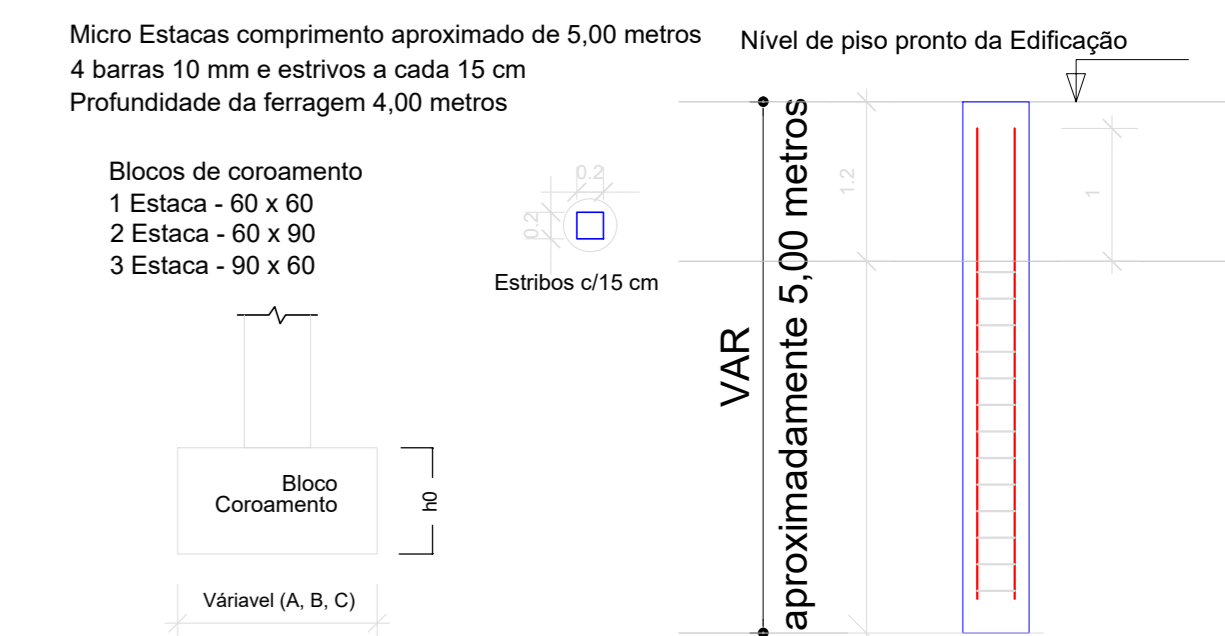
PREFEITURA MUNICIPAL DE TRAMANDAÍ
SECRETARIA MUNICIPAL DE OBRAS - DEPARTAMENTO DE ENGENHARIA



Projeto:	PROJETO UBS PORTE II	
Endereço da obra:	SETOR 114, QUADRA 20 - LOTE 01 - ZONA NOVA EXTENSÃO SUL - TRAMANDAÍ - RS	Data: JUNHO/2024
Proprietário:	Município de Tramandaí	Escala: INDICADAS
Responsável Técnico:	Engenheiro Civil Milton R. Pedrollo Bittencourt - CREA/RS Nº 158788	Desenho CAD: M.Oliveira
Assunto:	ARQUITETÔNICO - SITUAÇÃO E LOCALIZAÇÃO	Área Total: 402,17 m²
Prefeitura Municipal de Tramandaí, Avenida da Igreja, nº 346 - Centro - CNPJ: 88771001000180 - Fone: [51] 3684-9000 - CEP: 95.590-000		Prancha: 01/03



Nome	Seção (cm)	X (cm)	Y (cm)	Pilar		Fundação		
				Carga Máx. (tf)	Carga Min. (tf)	Lado A (cm)	Lado B (cm)	h0 / ha (cm)
P1	15x40	1413.95	-490.40	10	10	60	60	40
P2	15x40	1726.65	-502.90	10	10	60	60	40
P3	15x40	1861.55	-502.90	10	10	60	60	40
P4	15x40	2156.75	-502.90	10	10	60	60	40
P5	15x40	1401.45	-878.05	10	10	60	60	40
P6	15x40	1726.65	-865.50	10	10	60	60	40
P7	15x40	376.10	-1192.85	10	10	60	60	40
P8	15x40	753.85	-1180.45	15	10	60	90	40
P9	15x40	1286.45	-1192.85	10	10	60	60	40
P10	15x40	1874.05	-1140.65	15	10	60	60	40
P11	15x40	2144.25	-1140.65	10	10	60	60	40
P12	15x40	1401.45	-1293.10	10	10	60	60	40
P13	15x40	1714.15	-1305.60	10	10	60	60	40
P14	15x40	1874.05	-1305.60	10	10	60	60	40
P15	15x40	2599.50	-1305.60	15	15	60	90	40
P16	15x40	3162.05	-1318.10	10	10	60	60	40
P17	15x40	376.18	-1658.35	10	10	60	60	40
P18	15x40	741.35	-1658.48	15	15	60	90	40
P19	15x40	1273.80	-1670.85	15	10	60	60	40
P20	15x40	1726.65	-1658.35	5	5	60	60	40
P21	15x40	1861.55	-1658.35	15	15	60	90	40
P22	15x40	2612.00	-1658.35	15	15	60	90	40
P23	15x40	3149.55	-1670.85	10	10	60	60	40
P24	15x40	376.30	-1898.45	10	10	60	60	40
P25	15x40	914.00	-1885.75	15	15	60	90	40
P26	15x40	1426.40	-1898.45	20	20	60	90	40
P27	15x40	1969.05	-1885.95	20	15	60	90	40
P28	15x40	2171.75	-1898.45	20	15	60	90	40
P29	15x40	2721.80	-1898.45	15	15	60	90	40
P30	15x40	3149.55	-1885.75	10	10	60	60	40
P31	15x40	1426.40	-2238.50	25	15	90	90	40
P32	15x40	2171.75	-2238.50	25	20	90	90	40
P33	15x40	2734.50	-2251.00	15	10	60	90	40
P34	15x40	3162.05	-2238.50	5	5	60	60	40
P35	15x40	376.30	-2403.65	10	10	60	60	40
P36	15x40	914.00	-2416.15	15	15	60	90	40
P37	15x40	2336.90	-2428.65	5	5	60	60	40
P38	15x40	1261.45	-2588.50	5	5	60	60	40
P39	15x40	1426.40	-2548.38	20	15	60	90	40
P40	15x40	2171.75	-2548.50	20	15	60	90	40
P41	15x40	2336.90	-2588.50	5	5	60	60	40



Blocos de coroamento
1 Estaca - 60 x 60
2 Estaca - 60 x 90
3 Estaca - 90 x 60

Estribos ϕ 15 cm

Variação (A, B, C)

PREFEITURA MUNICIPAL DE TRAMANDAÍ
SECRETARIA MUNICIPAL DE OBRAS - DEPARTAMENTO DE ENGENHARIA

Projeto: PROJETO ESTRUTURAL UBS PORTE II

Endereço da obra: SETOR 114, QUADRA 20 - LOTE 01 - ZONA NOVA EXTENSÃO SUL - TRAMANDAÍ - RS

Proprietário: Município de Tramandaí

Responsável Técnico: Engenheiro Civil Milton R. Pedrollo Bittencourt - CREA/RS Nº 158788

Assunto: ESTRUTURAL - PLANTA DE LOCAÇÃO

01/06

Escala: INDICADAS

Desenho CAD: M. Oliveira

Área Total: 402,17 m²

Projeto: JUNHO/2024

Princípio: 01/06