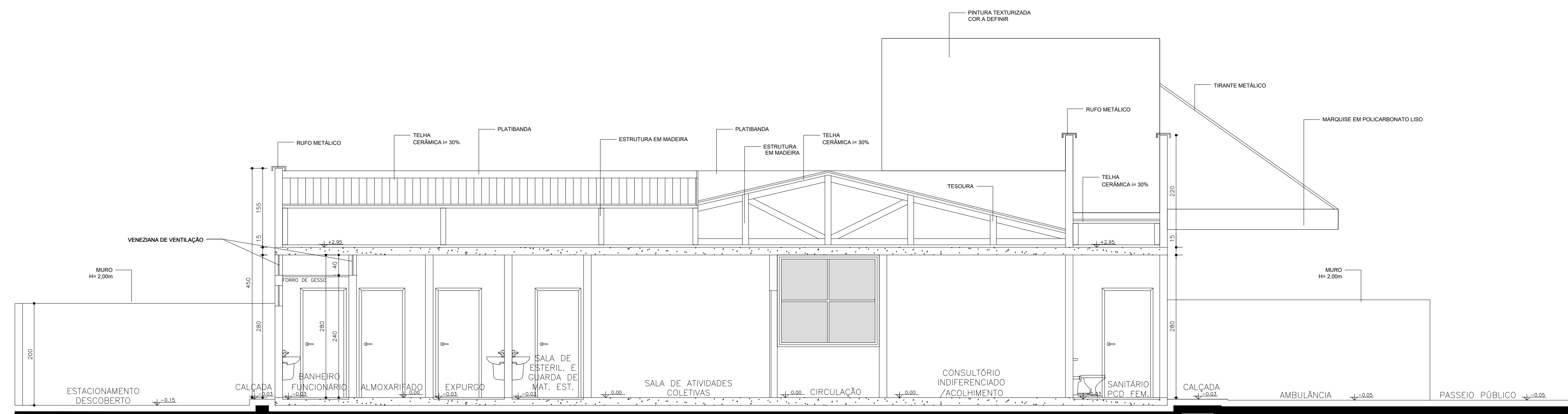
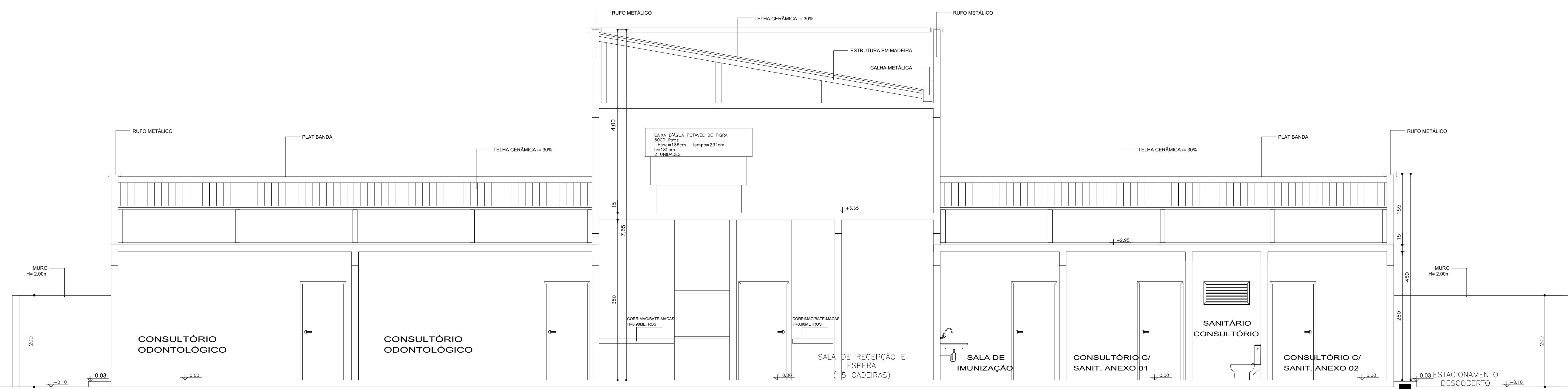


FACHADA Rua das Sempre Vivas
escala: 1/50



CORTE BB'
escala: 1/50



CORTE AA'
escala: 1/50

PREFEITURA MUNICIPAL DE TRAMANDAÍ
SECRETARIA MUNICIPAL DE OBRAS - DEPARTAMENTO DE ENGENHARIA

Projeto: PROJETO UBS PORTE II
 Endereço da obra: SETOR 119, QUADRA 95 - LOTE 02 - JARDIM ATLÂNTICO - TRAMANDAÍ - RS
 Proprietário: Município de Tramandaí
 Responsável Técnico: Engenheiro Civil Filipe G.S. Mainieri - CREARS Nº 77112
 Assunto: ARQUITETÔNICO - CORTES E FACHADA

Data: JUNHO/2024
 Escala: INDICADAS
 Desenho CAD: M. Oliveira
 AutoCAD: INDICADAS
 Planta: 03/04

Prefeitura Municipal de Tramandaí, Avenida da Igreja nº 346 - Centro - CNPJ: 8877101000180 - Fone: [51] 3684-9000 - CEP: 95.500-000