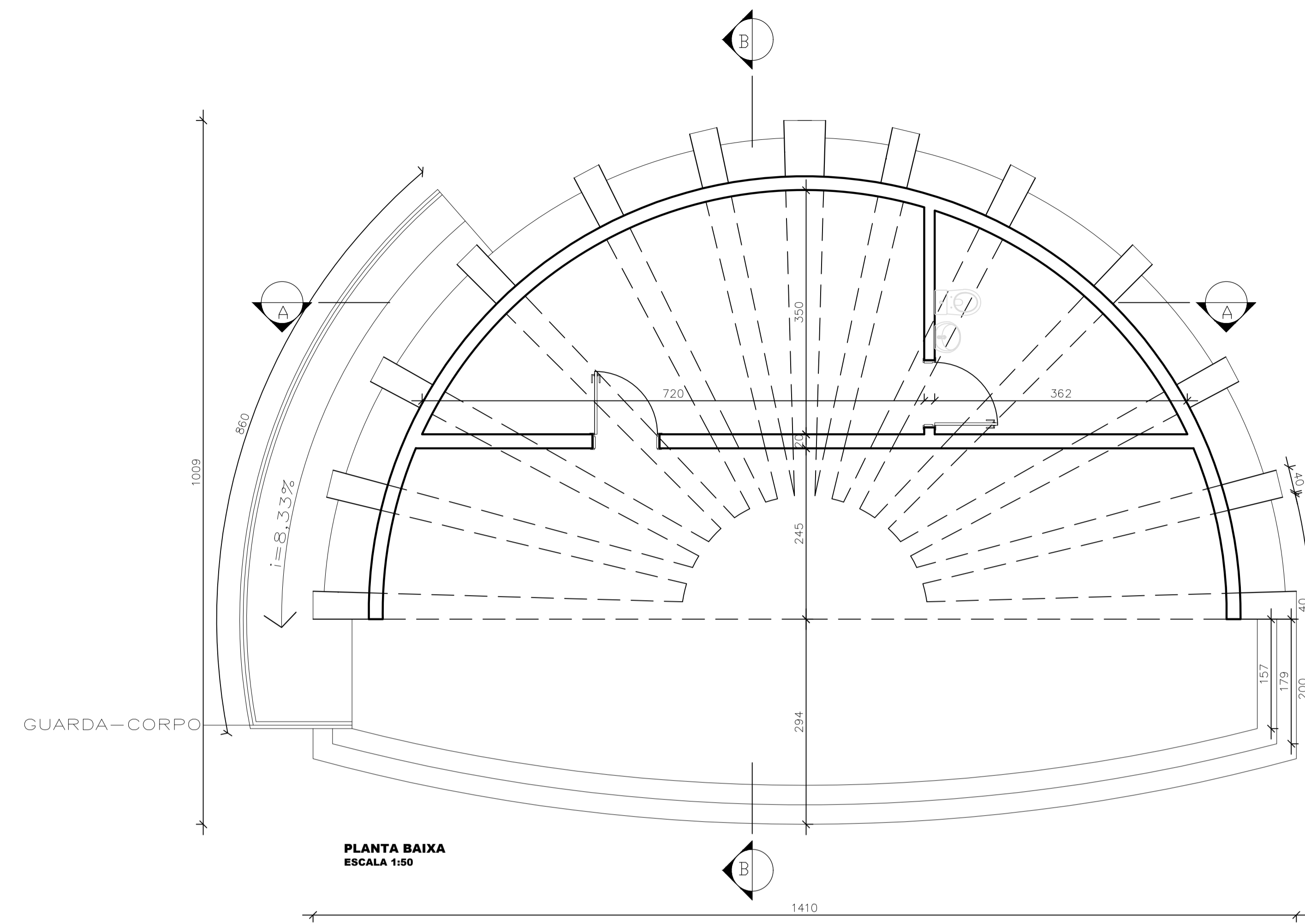
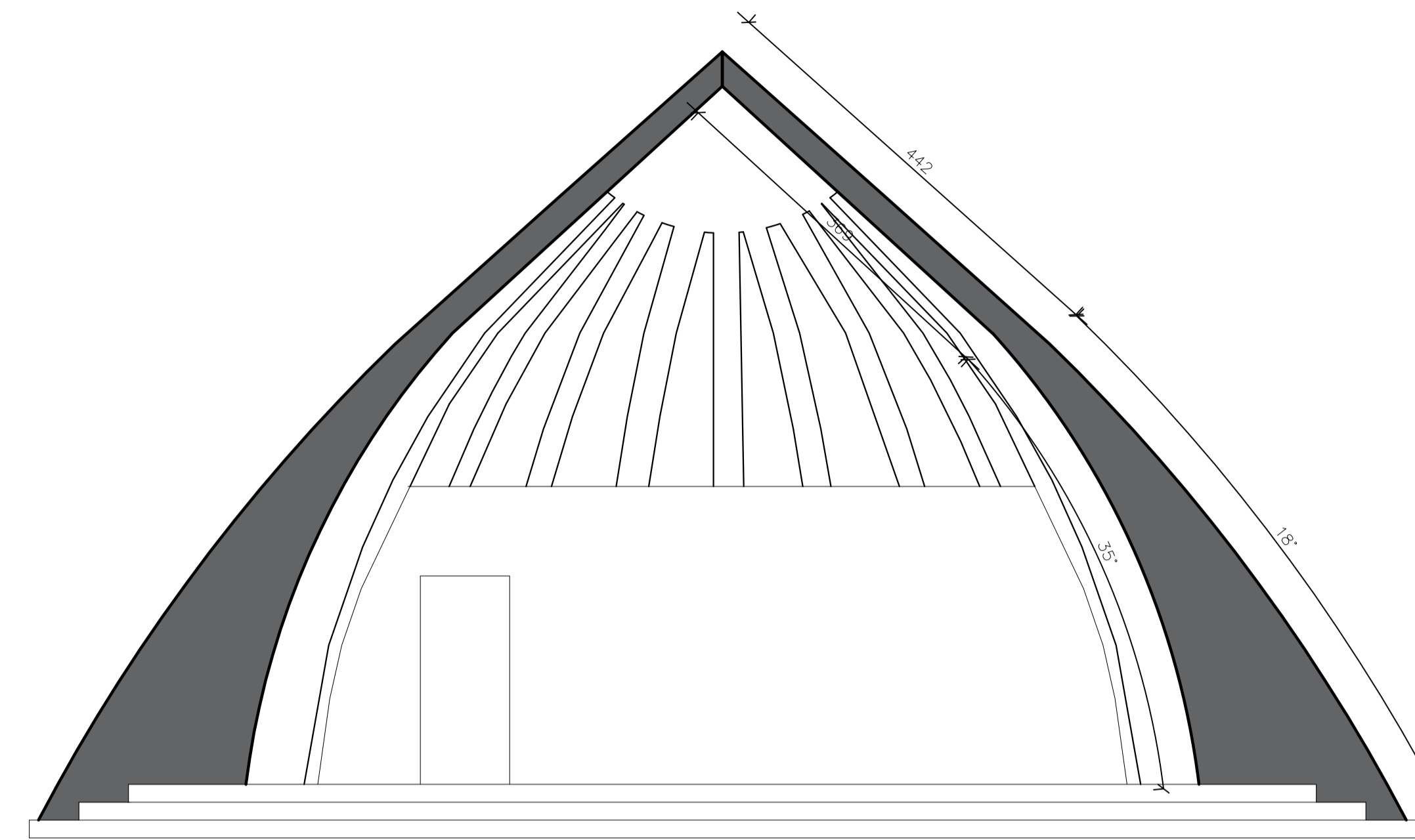


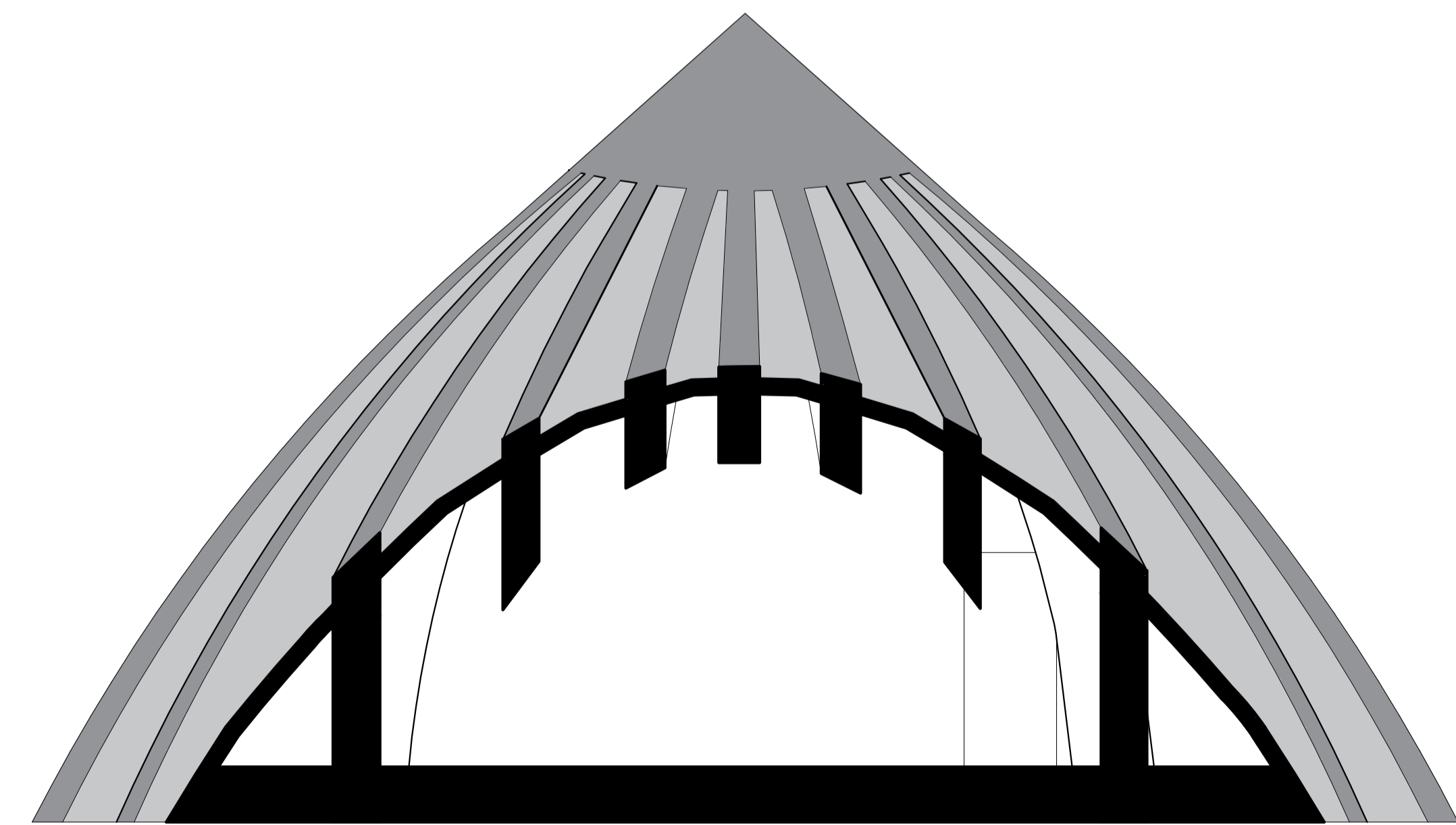
PLANTA DE COBERTURA
ESCALA 1:50



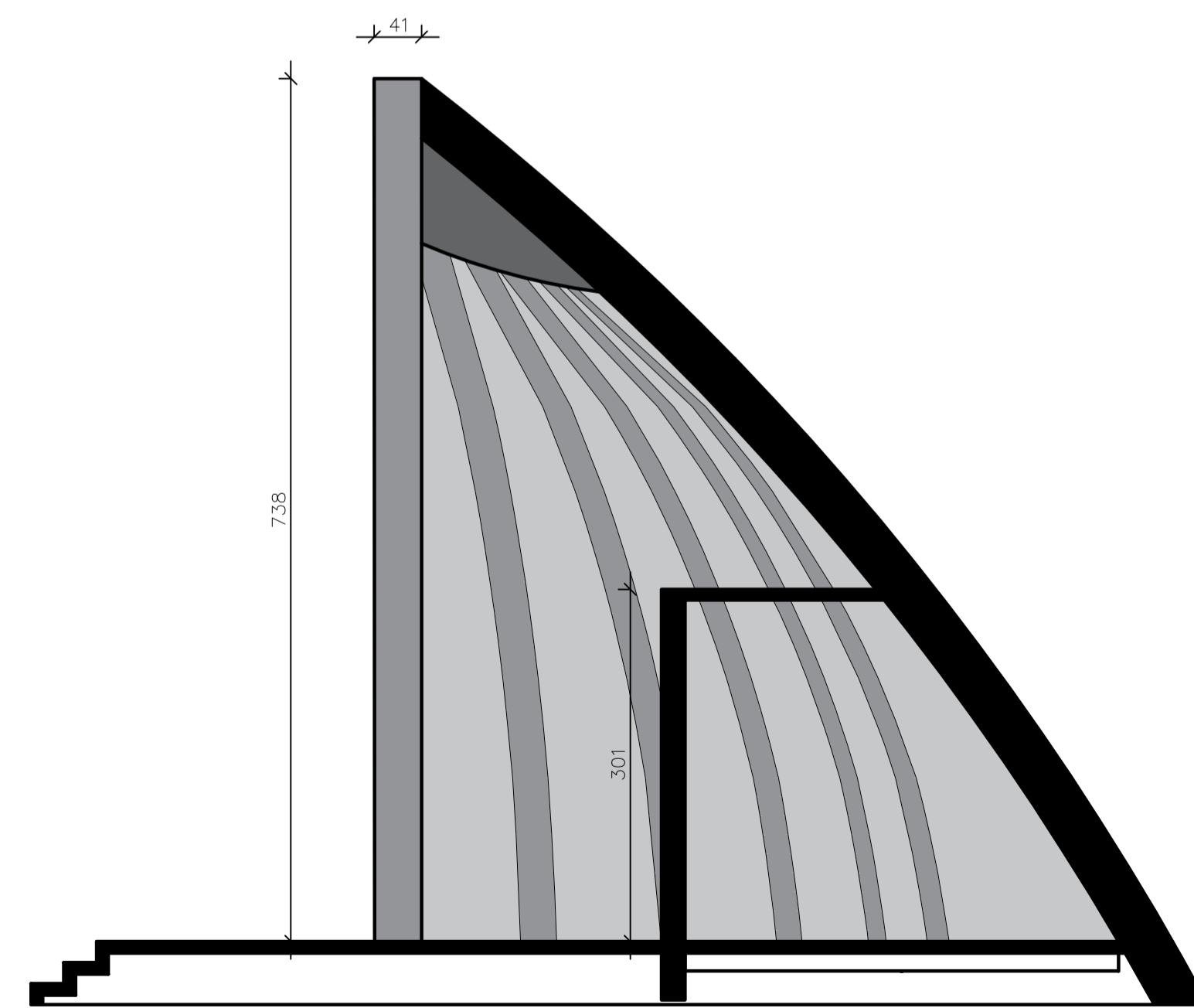
PLANTA BAIXA
ESCALA 1:50



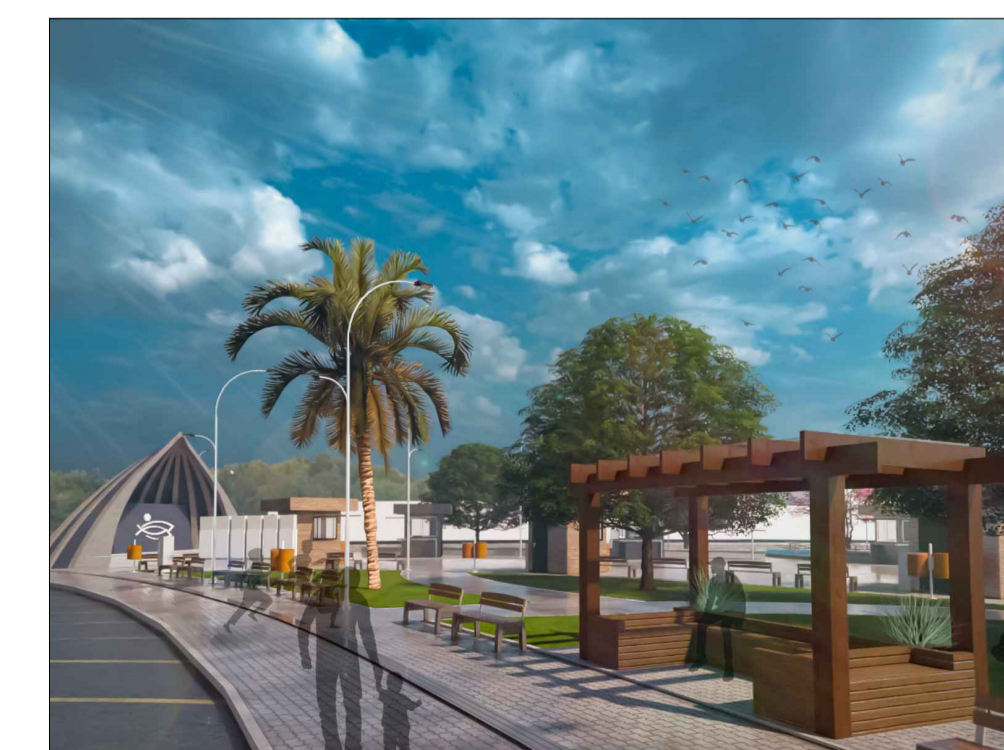
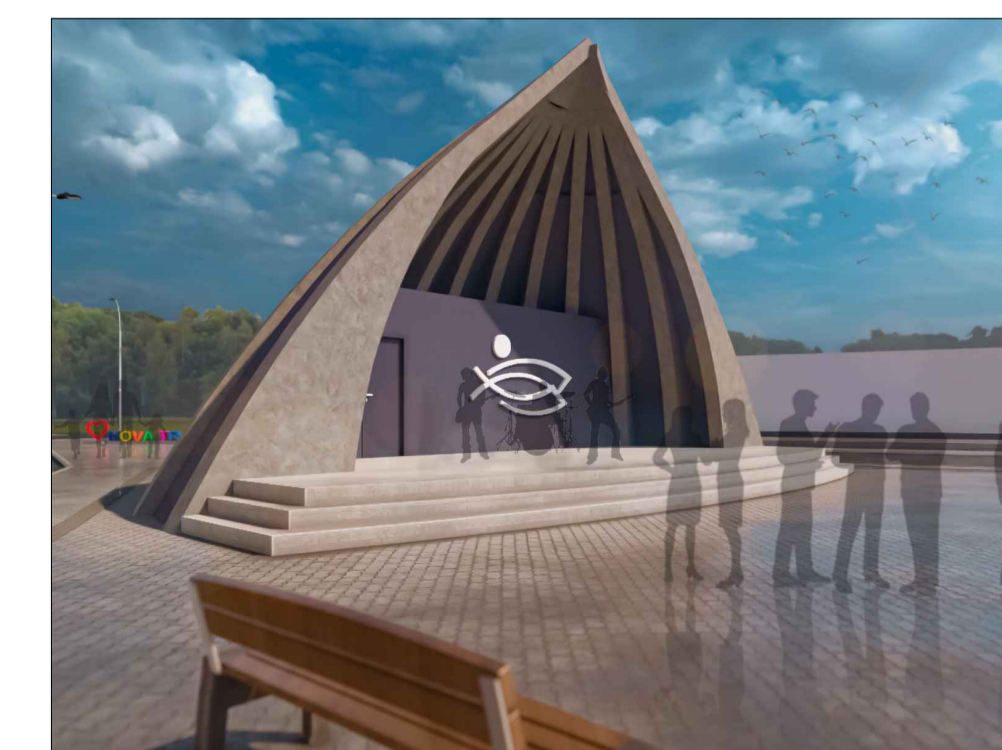
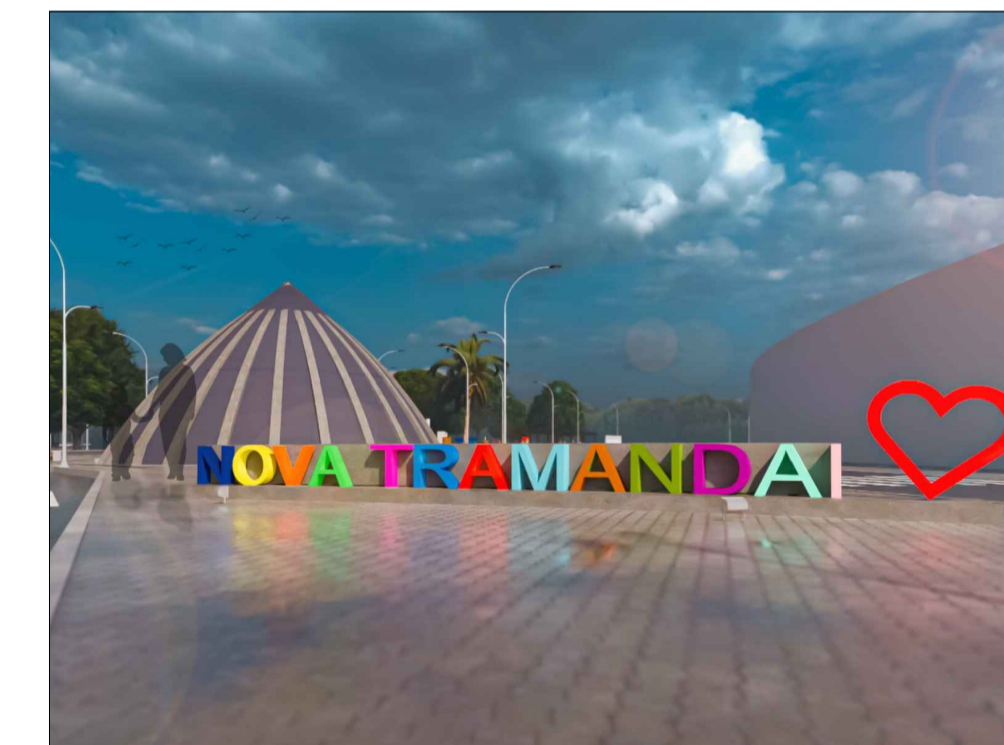
FACHADA
ESCALA 1:50



CORTE AA'
ESCALA 1:50



CORTE BB'
ESCALA 1:50



PREFEITURA MUNICIPAL DE TRAMANDAÍ
SECRETARIA MUNICIPAL DE OBRAS - DEPARTAMENTO DE ENGENHARIA

Projeto	REVITALIZAÇÃO E MODERNIZAÇÃO DO CENTRO DE NOVA TRAMANDAÍ	
Endereço da obra	Av. Minas Gerais com Av. Curitiba - Nova Tramandaí - Tramandaí/RS	Data: Agosto/2025
Proprietário	Município de Tramandaí	Escala: 1:50
Responsável Técnico	Arquiteto e Urbanista - Carlos J. S. Cardoso - CAU A196073-3	Área Total: 5808,64m²
Assunto	Planta baixa	
<small>Prefeitura Municipal de Tramandaí, Avenida da Igreja, nº 346 - Centro - CEP: 88732000000 - Fone: (51) 3684-9000 - CEP: 95510-000</small>		



Única