

PAINEL DE ACM (MATERIAL COMPOSTO DE ALUMÍNIO), COM ACABAMENTO SUPERFICIAL TINGIDO NA COR AZUL. A FIXAÇÃO DEVE SER REALIZADA SOBRE ESTRUTURA AUXILIAR METÁLICA OCULTA, GARANTINDO O PRUMO E O NIVELAMENTO ADEQUADO DA FACHADA.

MANUTENÇÃO E PRESERVAÇÃO DA COBERTA EXISTENTE DO TIPO DUAS ÁGUAS, LOCALIZADA NA PORÇÃO POSTERIOR AO PAINEL DE PLATIBANDA DE ACM. NÃO HAVENDO PREVISÃO DE ALTERAÇÃO DE VOLUMETRIA NESTE ELEMENTO PARA A COMPOSIÇÃO DA FACHADA FRONTAL.

LETREIRO DE IDENTIFICAÇÃO CONFECCIONADO INTEGRALMENTE EM CHAPA DE ACM (MATERIAL COMPOSTO DE ALUMÍNIO) COM ACABAMENTO NA COR BRANCA. OS ELEMENTOS DEVEM SER FIXADOS DIRETAMENTE SOBRE A FACE FRONTAL DO PAINEL DE ACM AZUL, GARANTINDO VEDAÇÃO ADEQUADA NOS PONTOS DE PERFURAÇÃO.

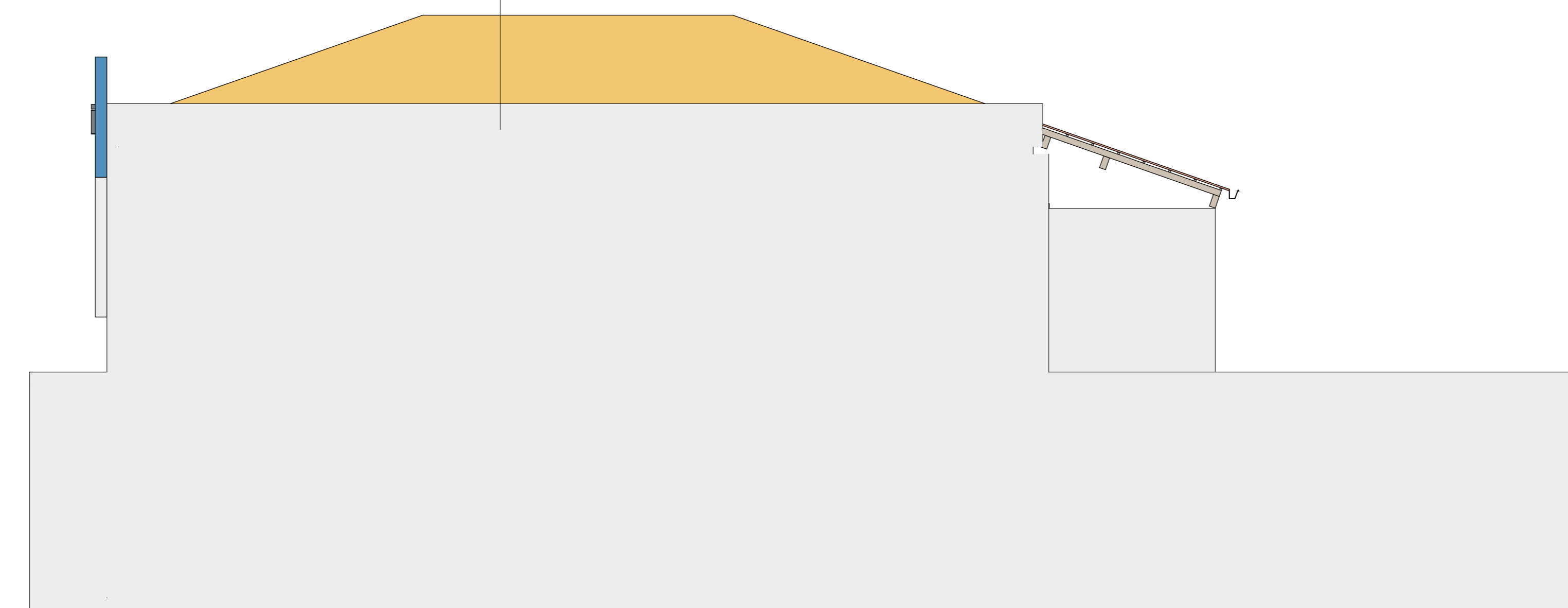
PINTURA DAS FACHADAS (RECOMENDA-SE A LINHA SUVINIL PROTEÇÃO TOTAL OU SUVINIL FACHADA PROTEGIDA), COM ACABAMENTO FOSCO. A COR ESPECIFICADA É UM TOM DE CINZA SUAVE DO CATÁLOGO DA MARCA SUVINIL (SUGESTÃO DE REFERÊNCIA: SUVINIL CRÔMIO, SUVINIL PRATA OU SUVINIL OVELHA - A SER VALIDADO NA AMOSTRA IN LOCO).



**1** ELEVAÇÃO FRONTAL  
Escala: 1:50

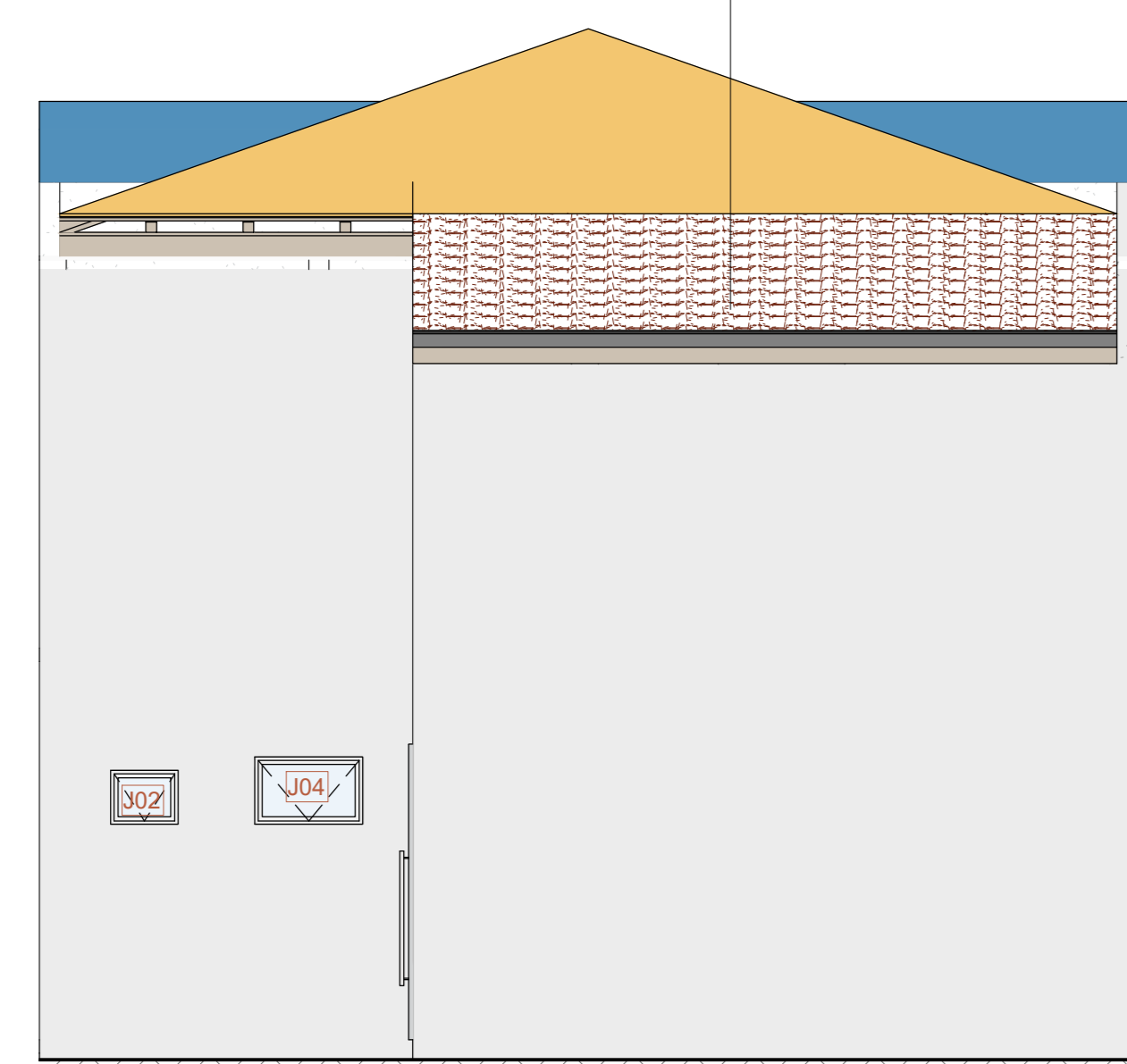
CONJUNTOS DE ESQUADRIAS EM ALUMÍNIO COM PINTURA ELETROSTÁTICA OU ANODIZAÇÃO NA COR PRETA, COMPOSTOS POR QUATRO FOLHAS DE VIDRO.

ESQUADRIAS EXISTENTES



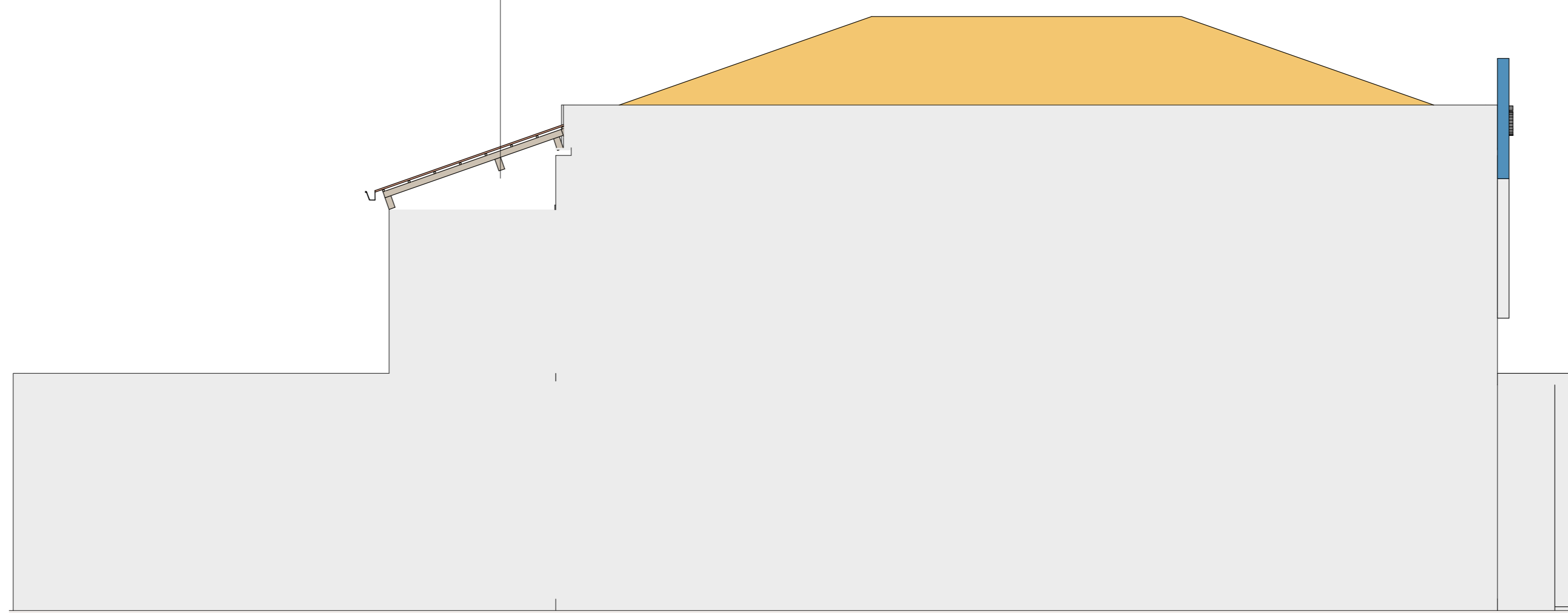
**3** FACHADA LATERAL DIREITA  
Escala: 1:50

PINTURA DAS FACHADAS (RECOMENDA-SE A LINHA SUVINIL PROTEÇÃO TOTAL OU SUVINIL FACHADA PROTEGIDA), COM ACABAMENTO FOSCO. A COR ESPECIFICADA É UM TOM DE CINZA SUAVE DO CATÁLOGO DA MARCA SUVINIL (SUGESTÃO DE REFERÊNCIA: SUVINIL CRÔMIO, SUVINIL PRATA OU SUVINIL OVELHA - A SER VALIDADO NA AMOSTRA IN LOCO).



**2** ELEVAÇÃO POSTERIOR  
Escala: 1:50

PINTURA DAS FACHADAS (RECOMENDA-SE A LINHA SUVINIL PROTEÇÃO TOTAL OU SUVINIL FACHADA PROTEGIDA), COM ACABAMENTO FOSCO. A COR ESPECIFICADA É UM TOM DE CINZA SUAVE DO CATÁLOGO DA MARCA SUVINIL (SUGESTÃO DE REFERÊNCIA: SUVINIL CRÔMIO, SUVINIL PRATA OU SUVINIL OVELHA - A SER VALIDADO NA AMOSTRA IN LOCO).



**4** FACHADA LATERAL ESQUERDA  
Escala: 1:50

**PREFEITURA MUNICIPAL DE TRAMANDAÍ**

SECRETARIA MUNICIPAL DE OBRAS - DEPARTAMENTO DE ENGENHARIA

Projeto	Reforma Guarda Municipal de Tramandaí	Arquiteto	MARCO CESAR
Endereço do sítio	Avenida Miro Gerdil - nº 2580 - TRAMANDAÍ/RS	Escala	1/50
Proprietário	Município de Tramandaí	Desenho CAD	
Responsável Técnico	ARQUILETO E OBRATELA JOSEFA FERREIRA - CRF 408064-7	Desenho TOTAL	
Assunto	FACHADAS	02/03	

Prefeitura Municipal de Tramandaí, Avenida Miro Gerdil, nº 346 - Centro - CEP: 91700-000 - Fone: (51) 3644-1000 - Cx. 93.900-01