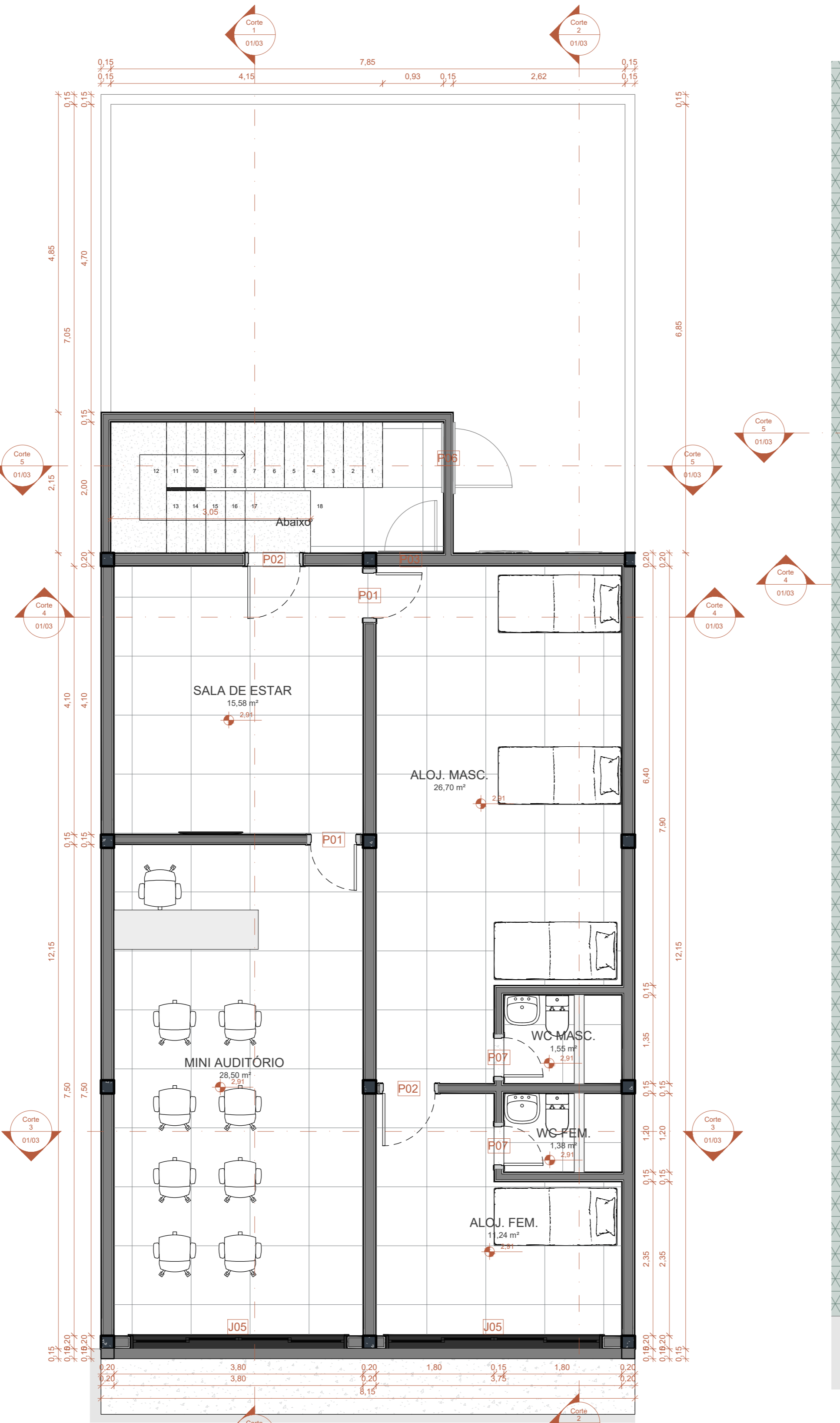
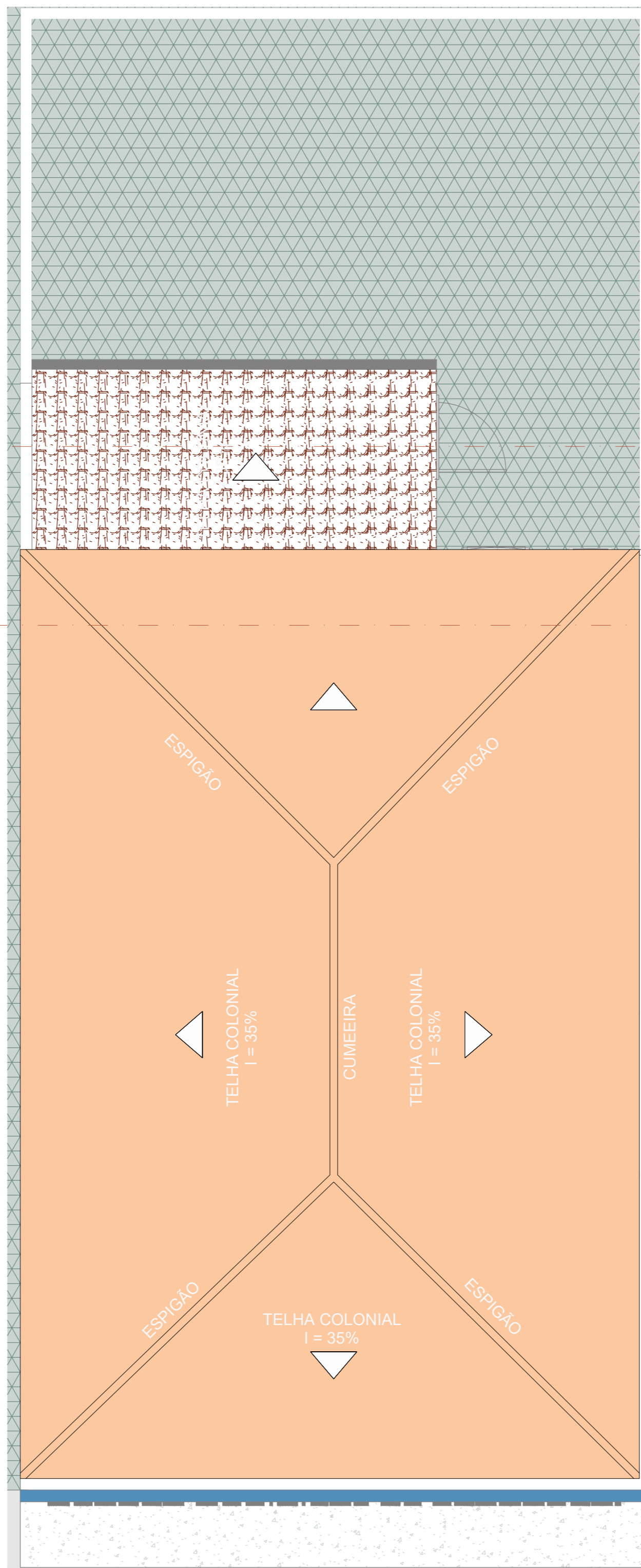


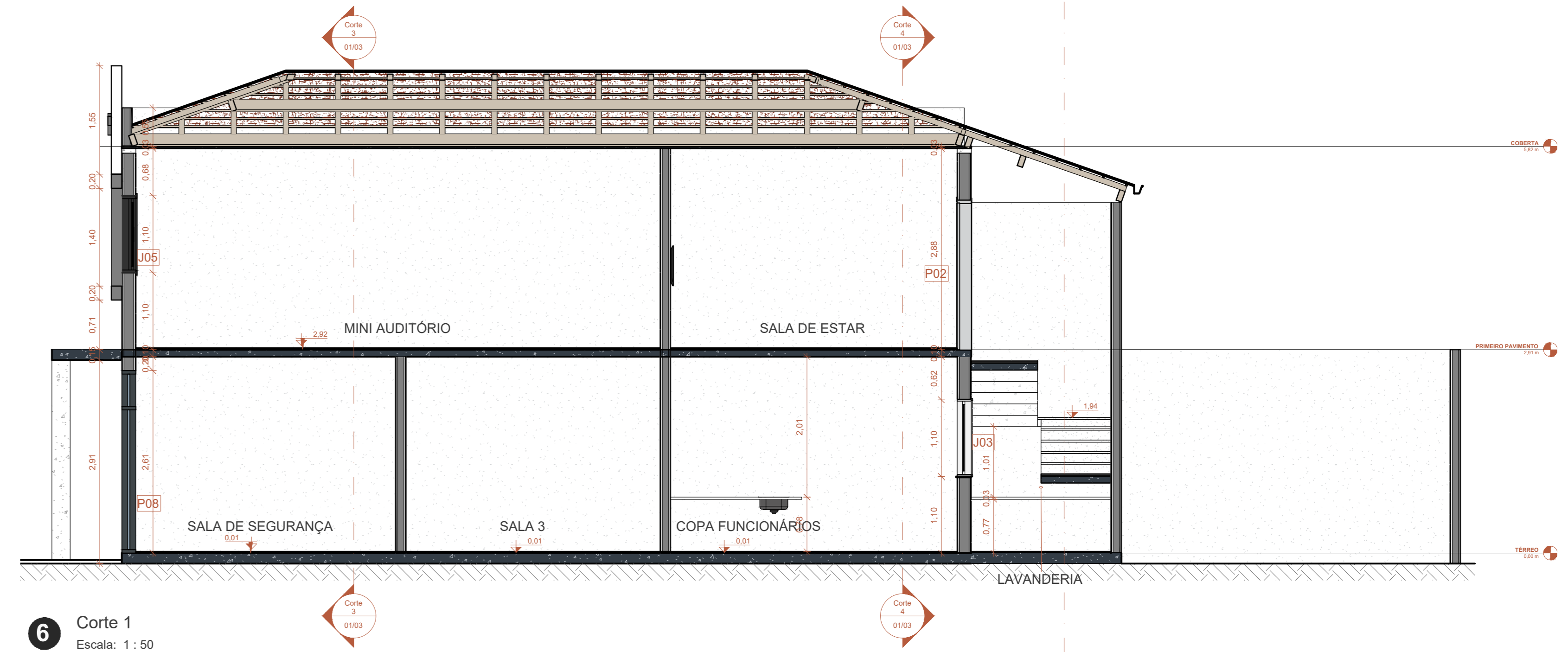
1 PLANTA BAIXA TÉCNICA - TÉRREO  
Escala: 1:50



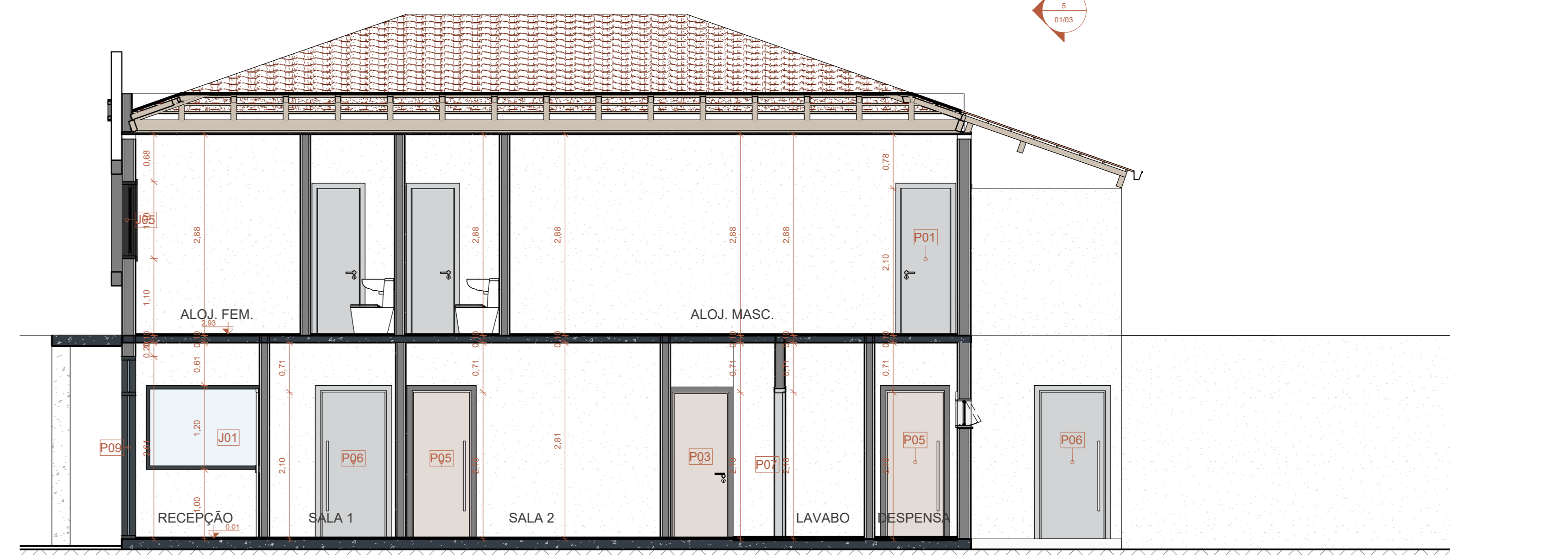
2 PLANTA BAIXA - PRIMEIRO PAVIMENTO  
Escala: 1:50



3 PLANTA BAIXA - COBERTURA  
Escala: 1:50



6 Corte 1  
Escala: 1:50

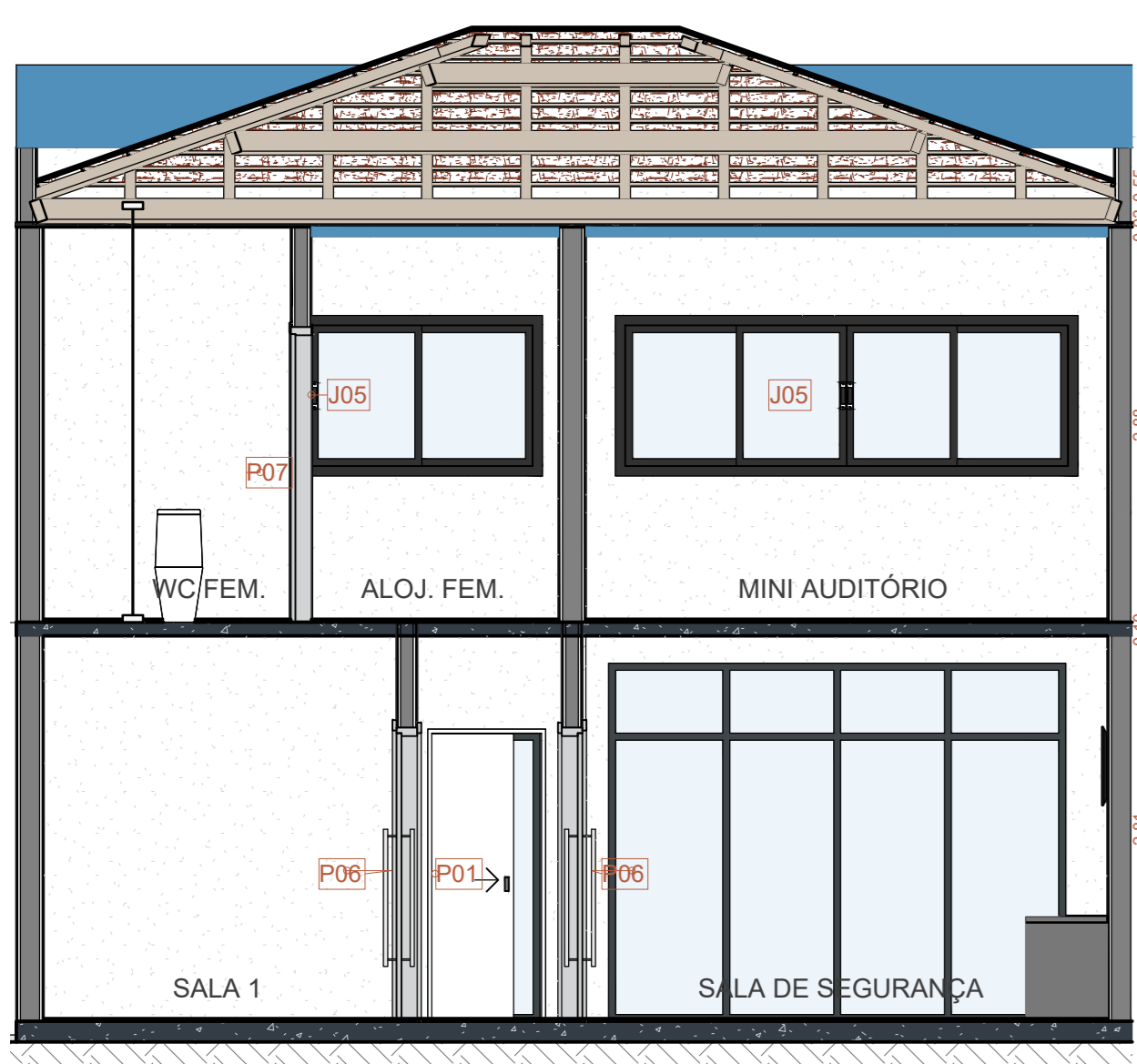


7 Corte 2  
Escala: 1:50

ESQUADRIAS - JANELAS				
QTD.	CÓD.	DESCRIÇÃO	ALTURA	LARGURA
1	J01	Janela de Correr 2 Folhas	1,10 m	1,50 m
1	J02	Janela Maxim-Ar	0,40 m	0,50 m
1	J03	Janela de Correr 2 Folhas	1,10 m	1,50 m
1	J04	Janela Maxim-Ar	0,50 m	0,80 m
PRIMEIRO PAVIMENTO				
2	J05	Janela de Correr 4 Folhas	1,10 m	3,30 m
Total geral: 6				

ESQUADRIAS - PORTAS				
QTD.	CÓD.	DESCRIÇÃO	ALTURA	LARGURA
1	P01	Porta de Madeira com uma folha de correr	2,10 m	0,80 m
1	P02	Porta de Abriu	2,10 m	0,80 m
2	P03	Porta de Abriu	2,10 m	0,80 m
2	P04	Porta de Abriu	2,10 m	0,80 m
4	P05	Porta de Abriu	2,10 m	0,80 m
1	P07	Porta de Abriu	2,10 m	0,80 m
1	P08	Porta de Abriu	2,60 m	3,30 m
1	P09	Porta de Abriu	2,60 m	3,30 m
PRIMEIRO PAVIMENTO				
2	P10	Porta de Abriu	2,10 m	0,70 m
2	P11	Porta de Abriu	2,10 m	0,80 m
2	P12	Porta de Abriu	2,10 m	0,80 m
Total geral: 19				

AMBIENTES			
NUM.	AMBIENTE	SETOR	ÁREA
TÉRREO			
KKK	COXA FUNCIONÁRIOS	SERVICÓ	17,18 m²
LLL	COXA DE ARMAS	SERVICÓ	4,30 m²
QQQ	SALA DE SEGURANÇA	SERVICÓ	14,21 m²
SSS	DESPENSA	SERVICÓ	3,03 m²
TTT	LAVANDERIA	SERVICÓ	6,45 m²
MMM	LAVABO	SOCIAL	1,24 m²
NNN	SALA 3	SOCIAL	13,99 m²
OOO	SALA 2	SOCIAL	9,35 m²
PPP	SALA 1	SOCIAL	4,83 m²
RRR	RECEPÇÃO	SOCIAL	6,66 m²
PRIMEIRO PAVIMENTO			
UUU	SALA DE ESTAR	SERVICÓ	15,58 m²
VVV	ALÔJ. MASC.	SERVICÓ	26,70 m²
WWW	MINI AUDITÓRIO	SERVICÓ	25,50 m²
XXX	WC MASC.	SERVICÓ	1,55 m²
YYY	WC FEM.	SERVICÓ	1,38 m²
ZZZ	ALÔJ. FEM.	SERVICÓ	11,24 m²
Total geral: 16			



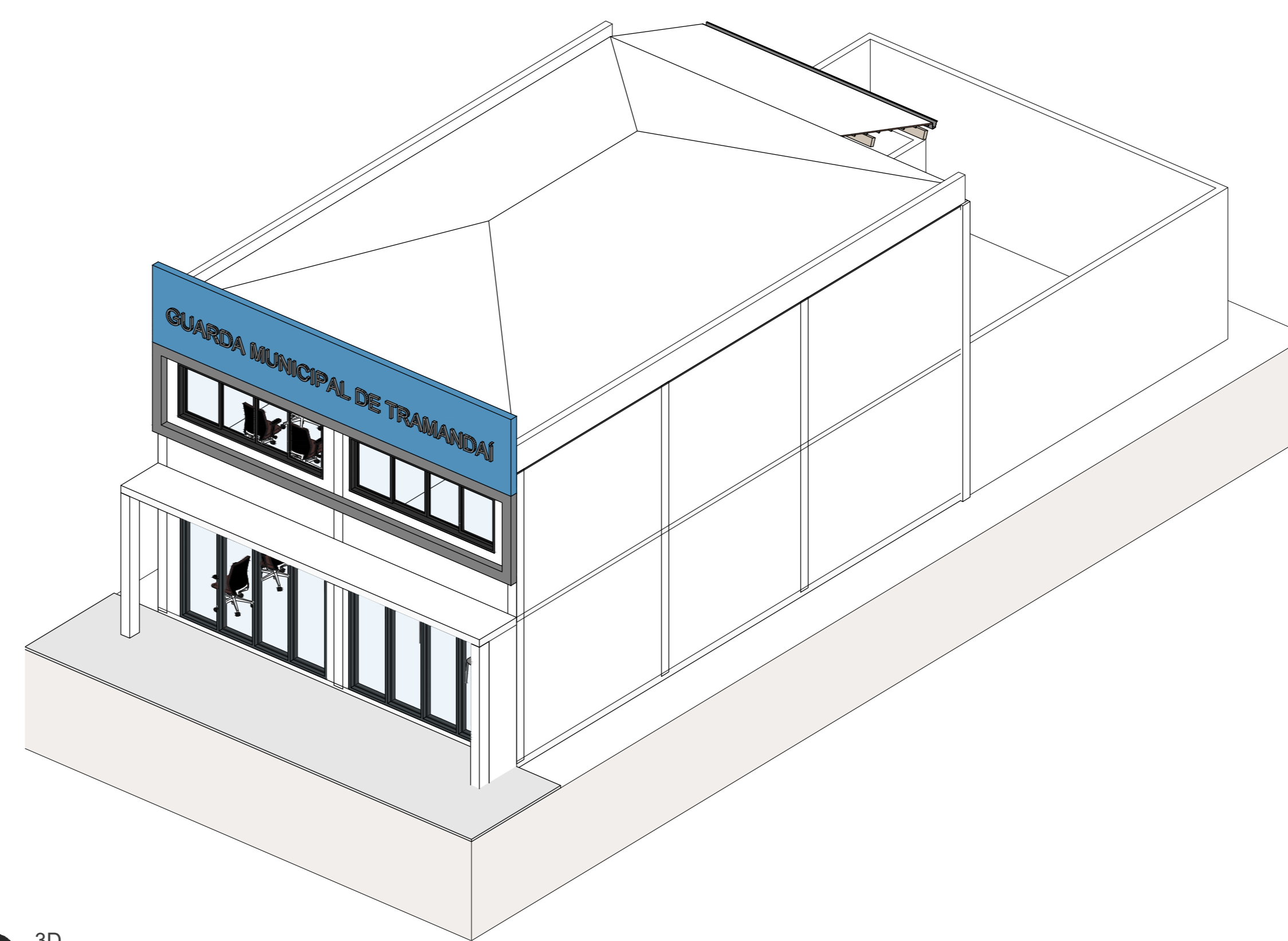
4 Corte 3  
Escala: 1:50



5 Corte 4  
Escala: 1:50



8 Corte 5  
Escala: 1:50



9 3D  
Escala:

**PREFEITURA MUNICIPAL DE TRAMANDAÍ**  
SECRETARIA MUNICIPAL DE OBRAS - DEPARTAMENTO DE ENGENHARIA

Projeto: Reforma Guarda Municipal de Tramandaí  
 Endereço do obra: Avenida Manoel Góes, nº 208 - TRAMANDAÍ/RS  
 Proprietário: Município de Tramandaí  
 Responsável Técnico: **ANDRÉ V. SPINELLI** (Inscrição Profissional nº 048.808/RS)

Assunto: **PLANTA BAIXA, CORTES, COBERTURA E 3D**

Projeto: 01/01

Escala: 1/50  
 Data: MARÇO/2025  
 Folha: 01/01