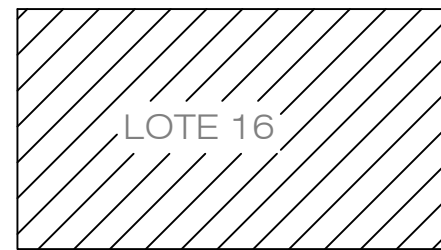


LOCALIZAÇÃO
ESCALA 1/200

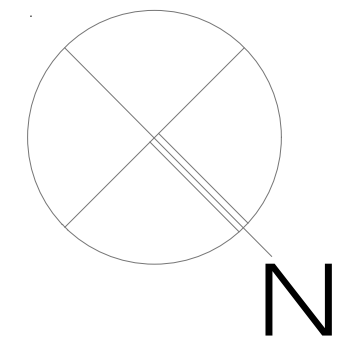
RUA JOSEPHINO NUNES DOS SANTOS

RUA SALDANHA DA GAMA



LOTE 16

QUADRA 225



SITUAÇÃO
ESCALA 1/1000

PREFEITURA MUNICIPAL DE TRAMANDAÍ

SECRETARIA MUNICIPAL DE OBRAS - DEPARTAMENTO DE ENGENHARIA



Projeto:	AMPLIAÇÃO ESF TIROLEZA	Data:	julho / 2024
Endereço da obra:	Rua Saldanha da Gama, esq. com a R. Josephino Nunes dos Santos - Tiroleza - Tramandaí/RS	Escala:	indicada
Proprietário:	Município de Tramandaí	Desenho CAD:	AMANDA L.
Responsável Técnico:	Engenheiro Civil Flavio Genaro S. Mainieiri - CREA/RS 77112-D	Área Total:	259,30m ²
Assunto:	Situação e Localização	Prancha:	A:01/02