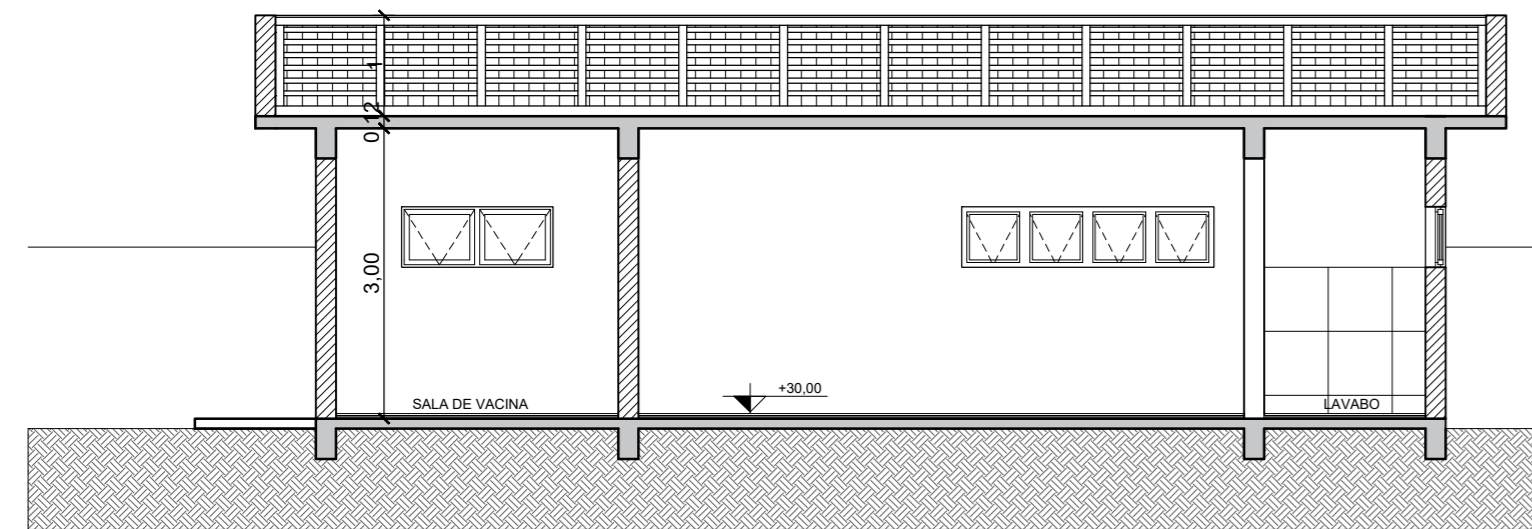
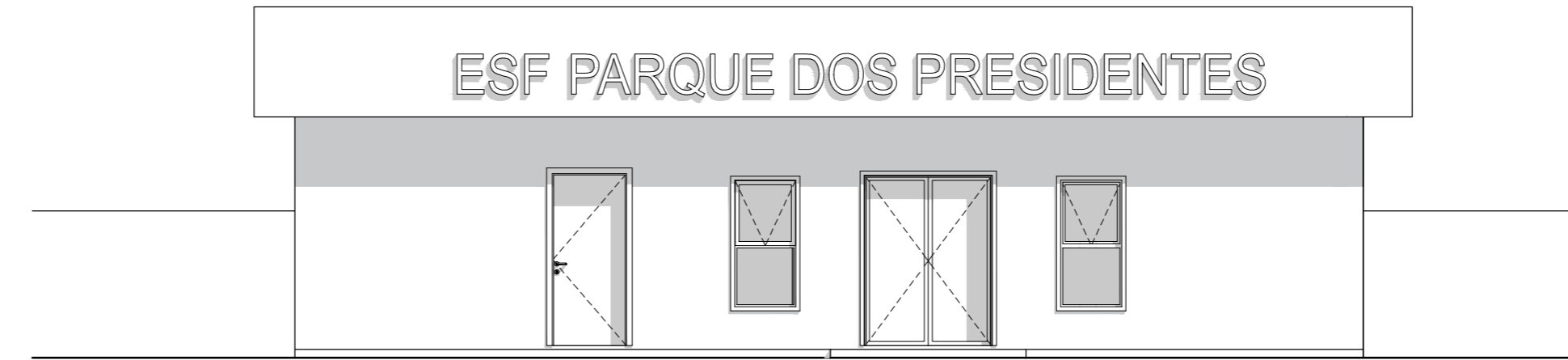


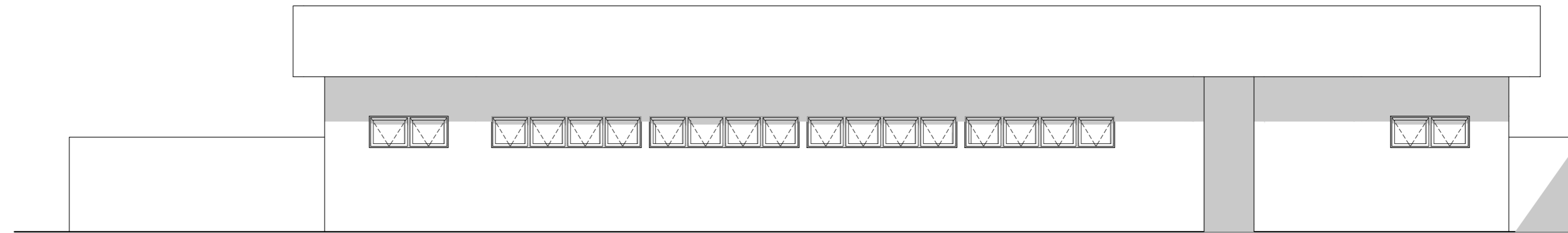
CORTE AA
ESC.: 1/75



CORTE BB
ESC.: 1/75



FACHADA FRONTAL
ESC.: 1/75



FACHADA LATERAL
ESC.: 1/75

PREFEITURA MUNICIPAL DE TRAMANDAÍ
SECRETARIA MUNICIPAL DE OBRAS - DEPARTAMENTO DE ENGENHARIA



Projeto: REFORMA ESF PARQUE DOS PRESIDENTES

Endereço da obra: Av. Gen. Ernesto Geisel, esq. com a R. Acelino S. de Aguiar - Parque dos Presidentes - Tramandaí/RS

Proprietário: Município de Tramandaí

Responsável Técnico: Engenheiro Civil Flavio Genaro S. Mainieri - CREA/RS 77112-D

Assunto: Cortes e Fachadas

Data:
julho / 2024

Escala:
indicada

Desenho CAD:
AMANDA L.

Área Total:
234,00m²

Prancha:
A:03/03

Prefeitura Municipal de Tramandaí, Avenida da Igreja, nº 346 - Centro - CNPJ: 88771001000180 -
Fone: (51) 3684-9000 - CEP: 95.590-000