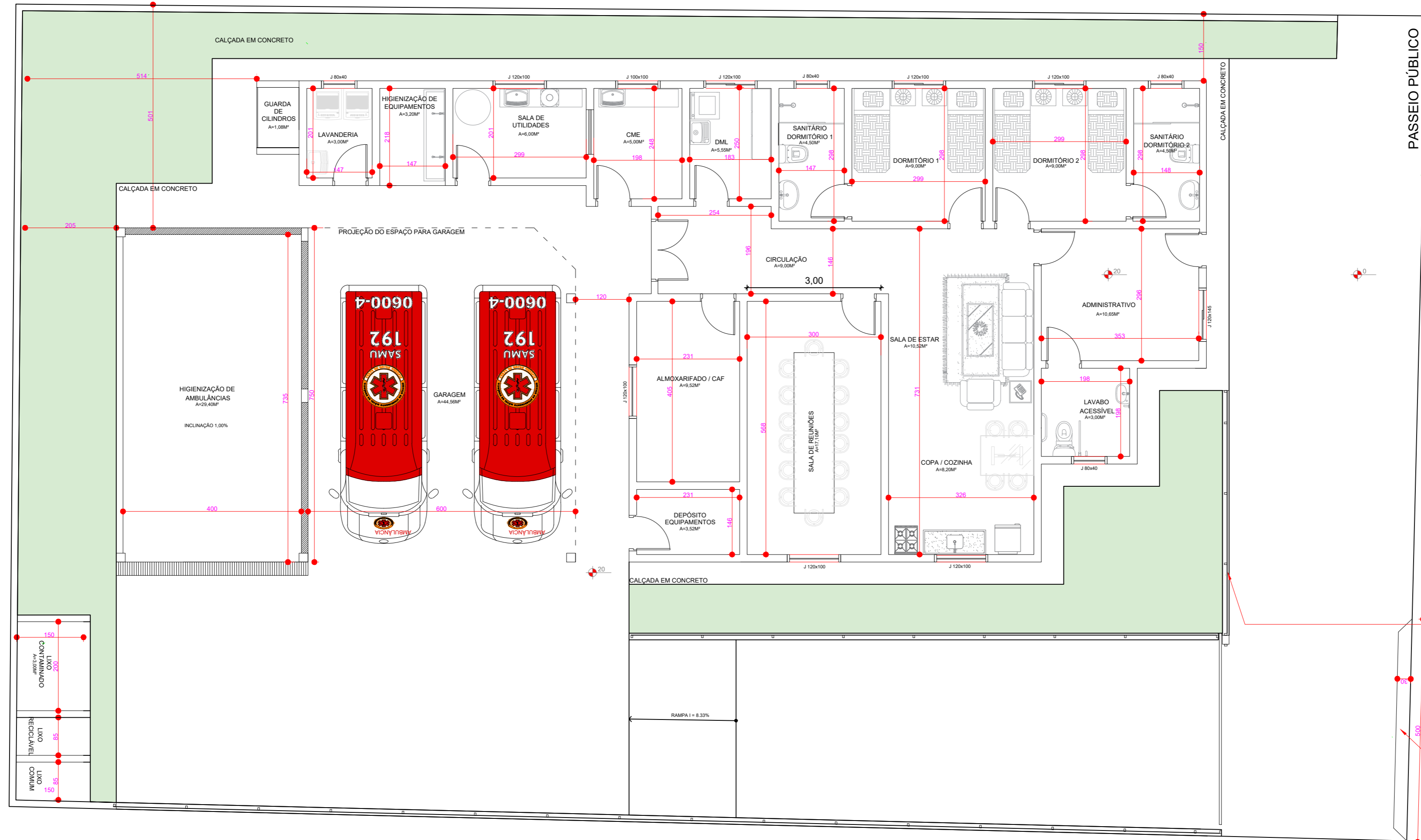


LOTE VIZINHO



LOTE VIZINHO



PROJETO DA BASE SAMU

LOCAL:
Avenida Flores da Cunha, Tramandaí - RS

RESPONSÁVEL TÉCNICO:
André Pavarin, CREA-SP 5061281496

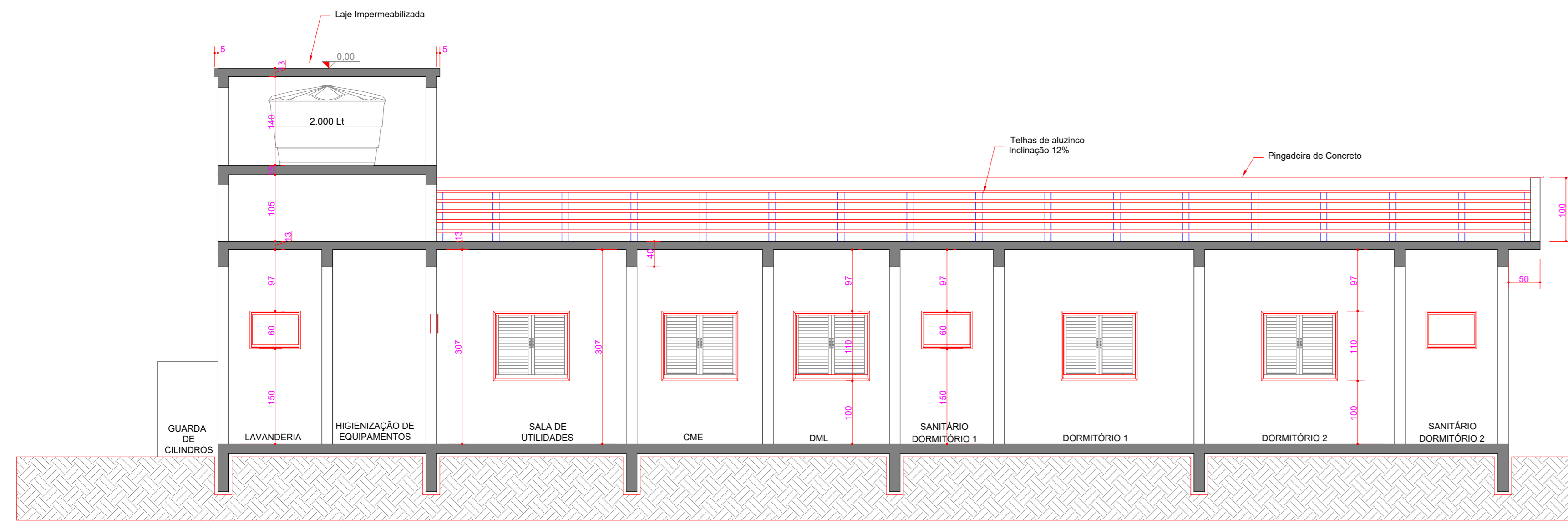
PROPRIETÁRIO:
Prefeitura Municipal de Tramandaí - RS

COLABORAÇÃO:
Projetista

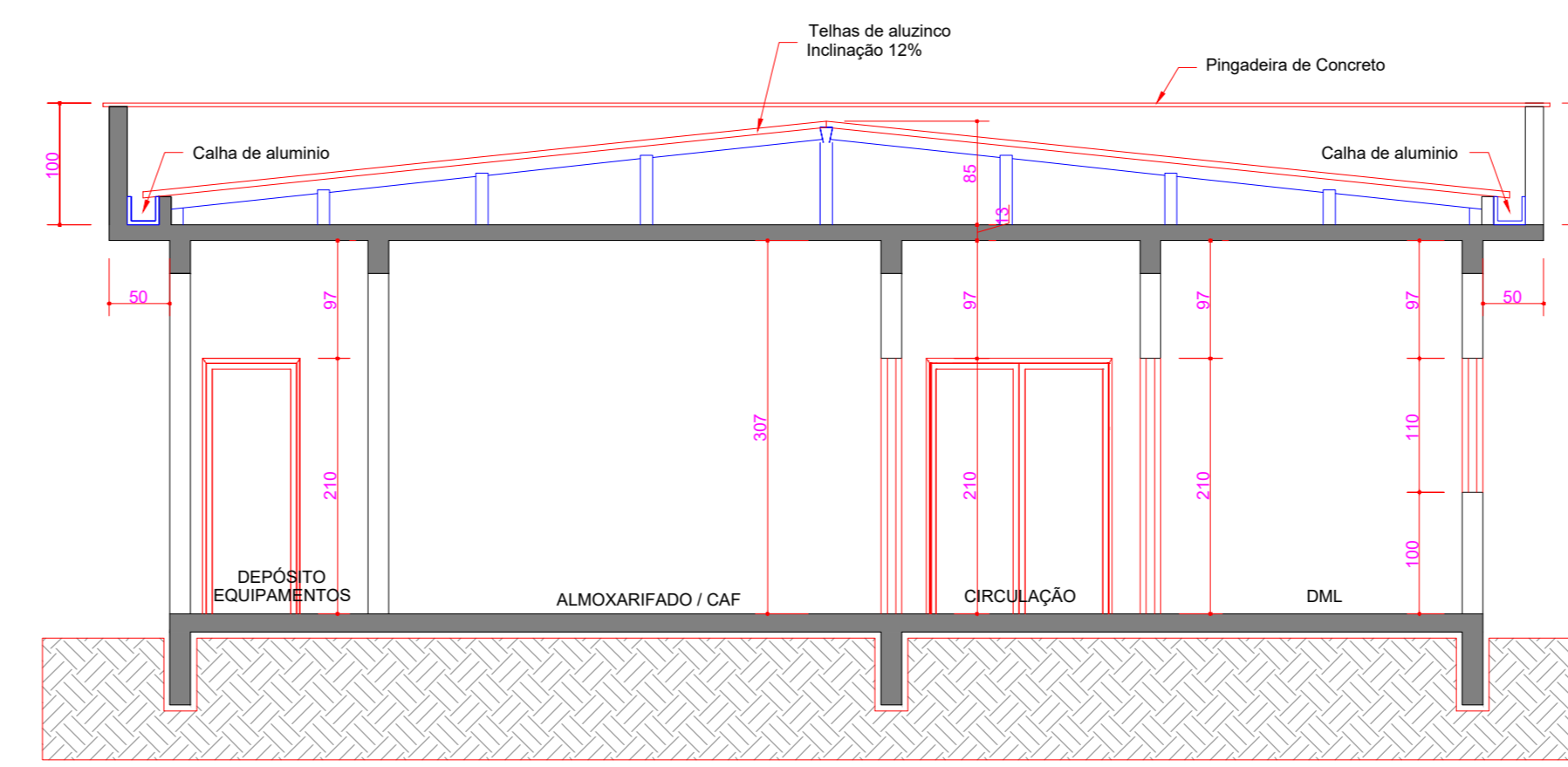
ASSUNTO:
Arquitetônica: Implantação

RESPONSÁVEL TÉCNICO

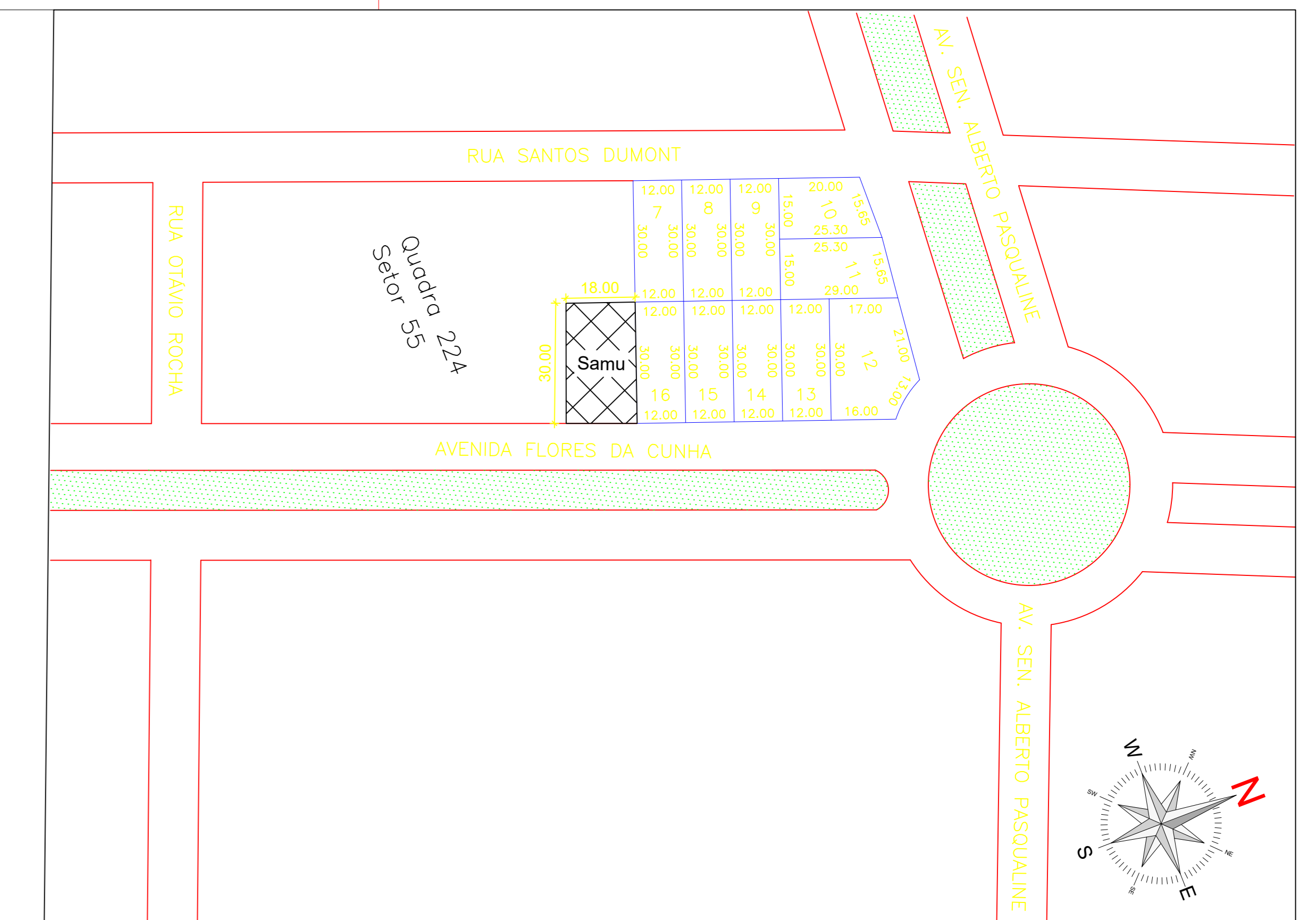
PROPRIETÁRIO



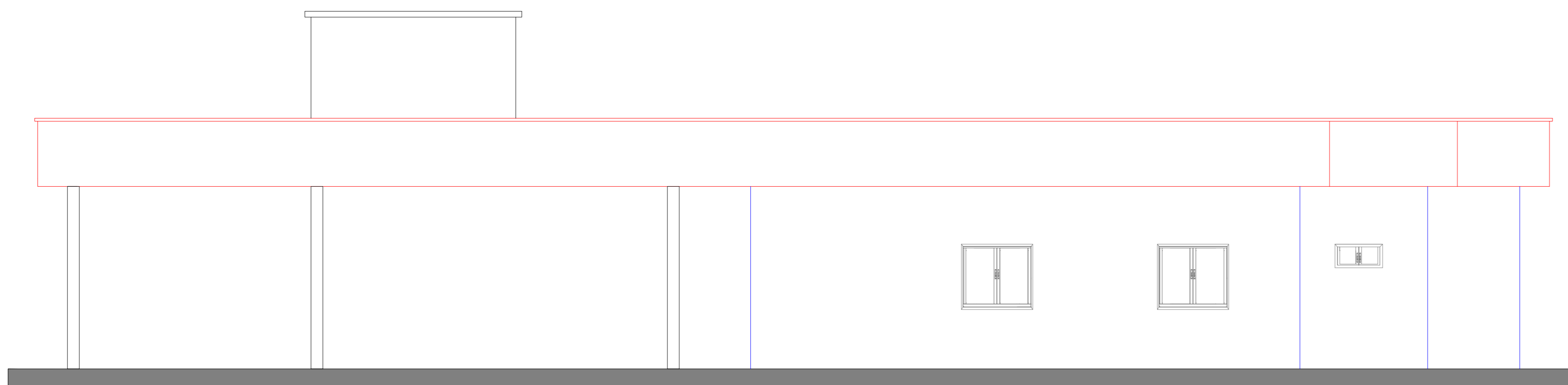
CORTE - A-A
Escala: 1/75



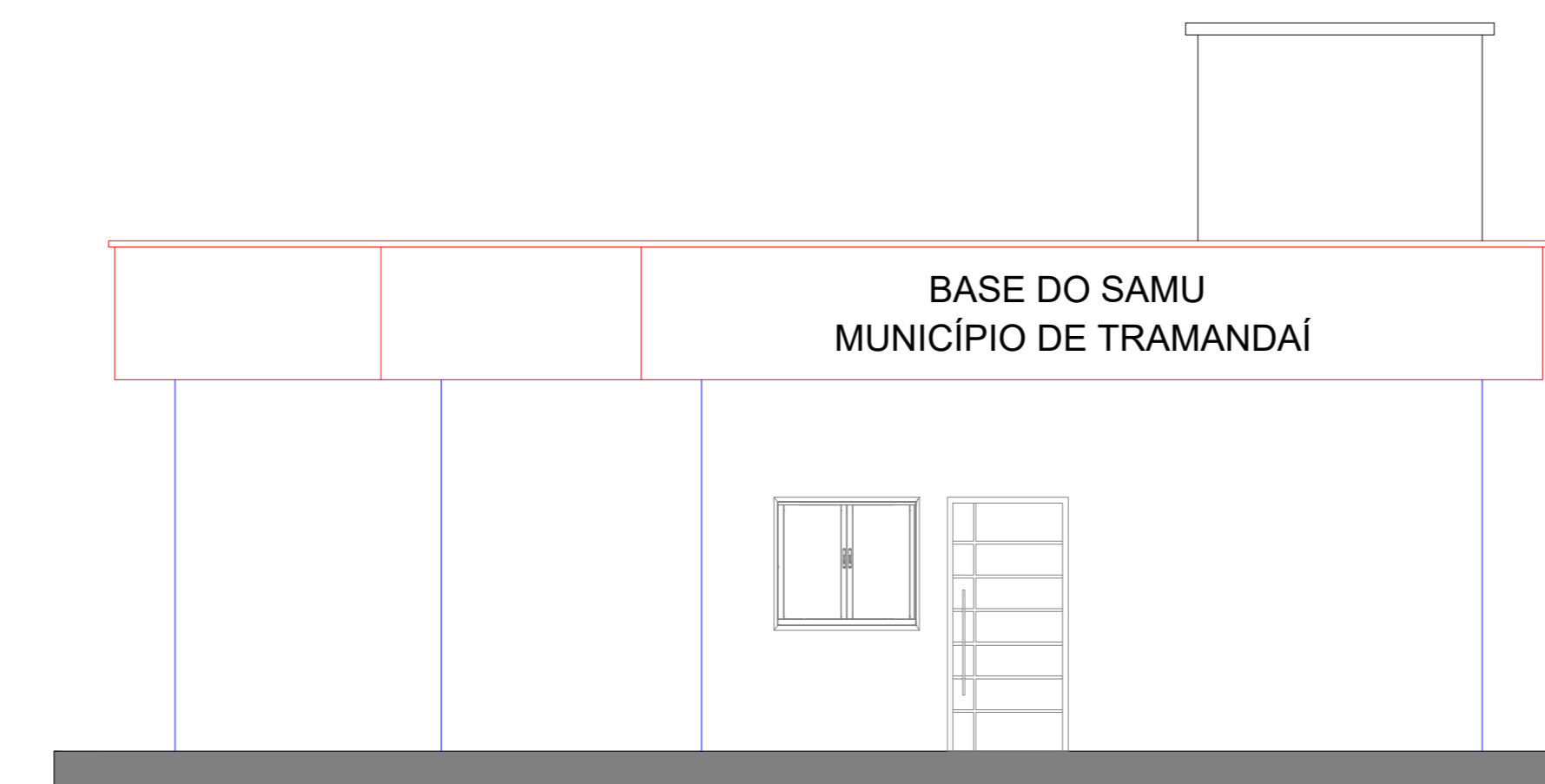
CORTE - B-B
Escala: 1/75



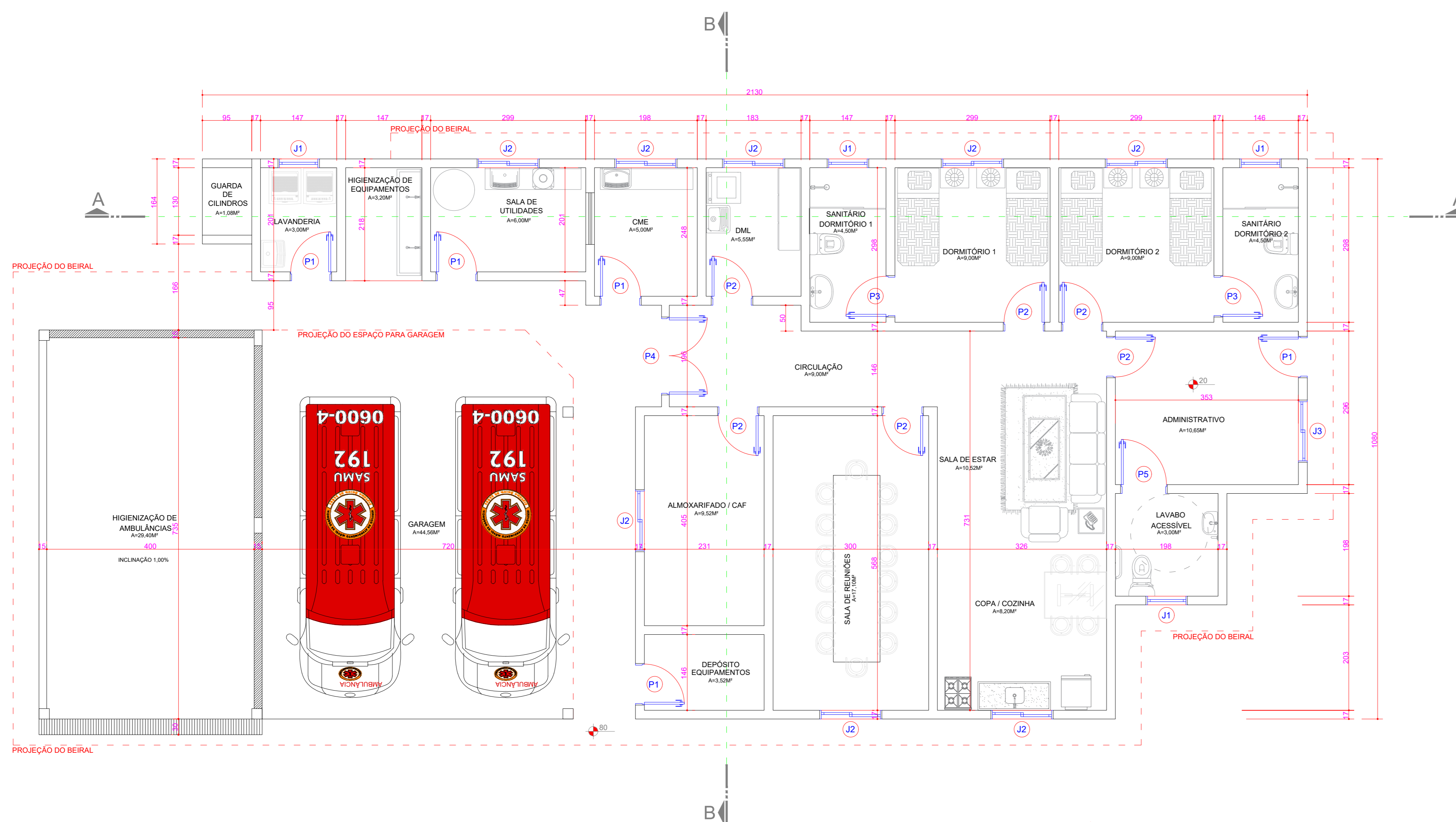
PLANTA DE SITUAÇÃO
ESCALA 1:2000



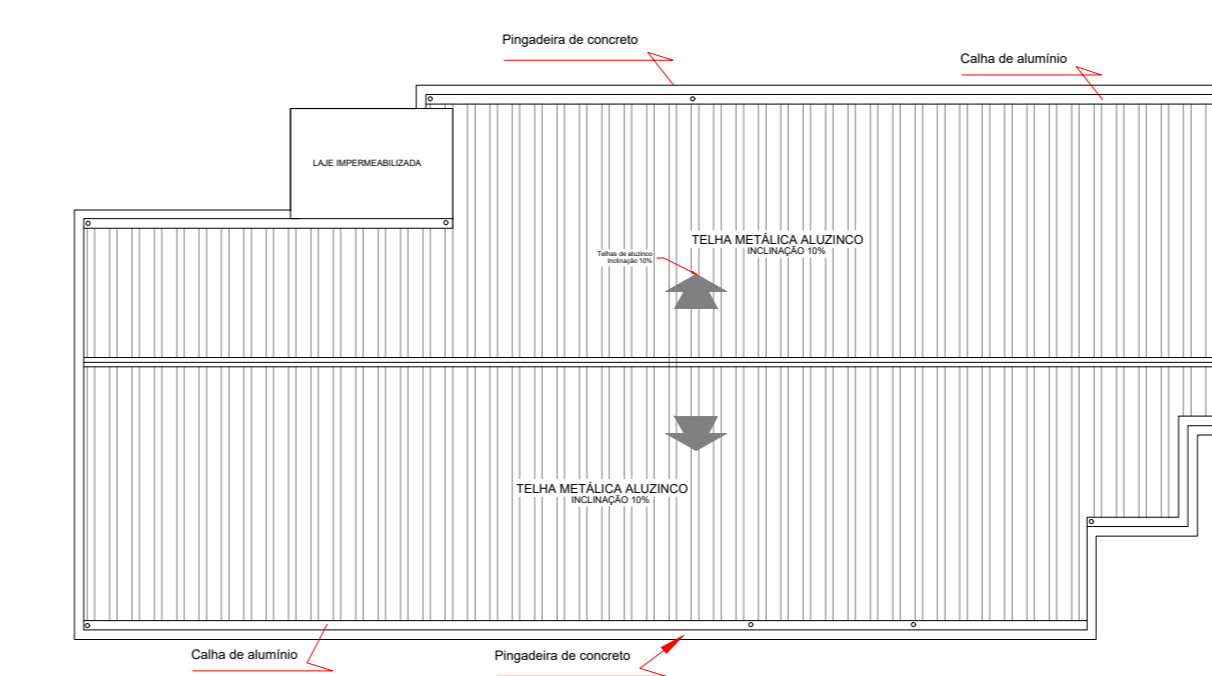
FACHADA FRONTAL
Escala: 1/75



FACHADA LATERAL
Escala: 1/75



PLANTA BAIXA
Área: 239,00m² Escala: 1/75



PLANTA DO TELHADO
Escala: 1/250

QUADRO DE ÍNDICES

Coefficiente de aproveitamento		0,3957
Área de ocupação	229,00 m²	39,57 %
Área de permeabilidade	116,55 m²	20,14 %

QUADRO DE ÁREAS

Área total do terreno	540,00 m²
Edificação	229,00 m²

TABELA DE ESQUADRIAS

COD	TIPO	LARGURA	ALTURA	PARAPETO	MATERIAL	QTD	ÁREA (m ²)
J1	Janela basculante	80	40	170	Alumínio e Vidro	4	0,32
J2	Janela de correr 2 folhas	120	110	100	Alumínio e Vidro	8	1,32
J3	Janela de correr 2 folhas	120	145	65	Alumínio e Vidro	1	1,74
P1	Porta de alor	80	210	-	Madeira Maciça	5	1,68
P2	Porta de alor	80	210	-	Madeira Chapada	6	1,68
P3	Porta de alor	70	210	-	Madeira	2	1,68
P4	Porta de alor 2 folhas	100	210	-	Madeira Maciça	1	2,10
P5	Porta de alor	80	210	-	Madeira Chapada	1	1,68



PROJETO DA BASE SAMU

LOCAL:
Avenida Flores da Cunha, Tramandaí - RS

RESPONSÁVEL TÉCNICO:
André Pavarin, CREA-SP 5061281496

PROPRIETÁRIO:
Prefeitura Municipal de Tramandaí - RS

COLABORAÇÃO:
Projetista

ASSUNTO:
Arquitetônico: Planta baixa, cortes e vistas arquitetônicas

PROPRIETÁRIO

FRANCHA: