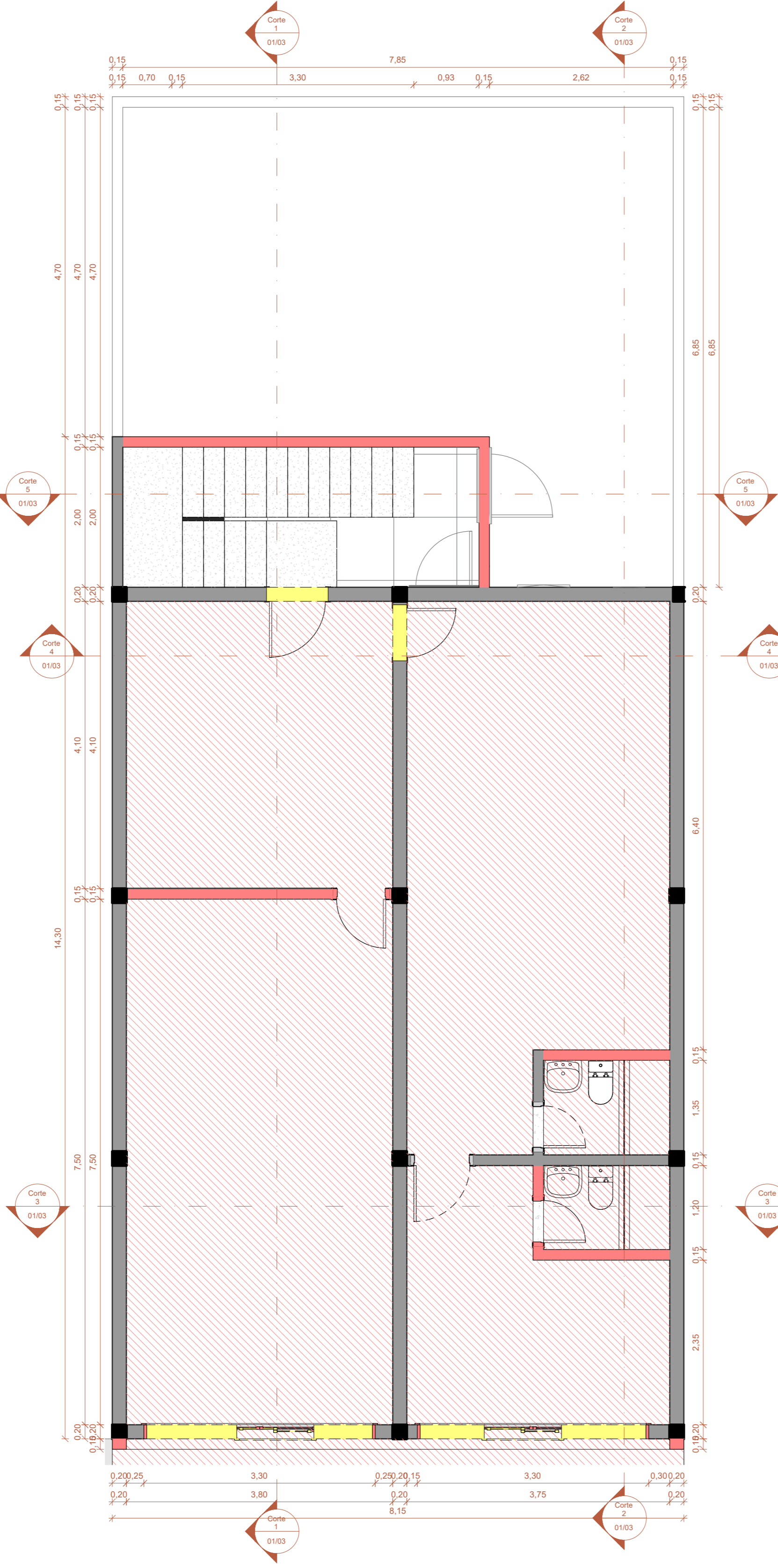
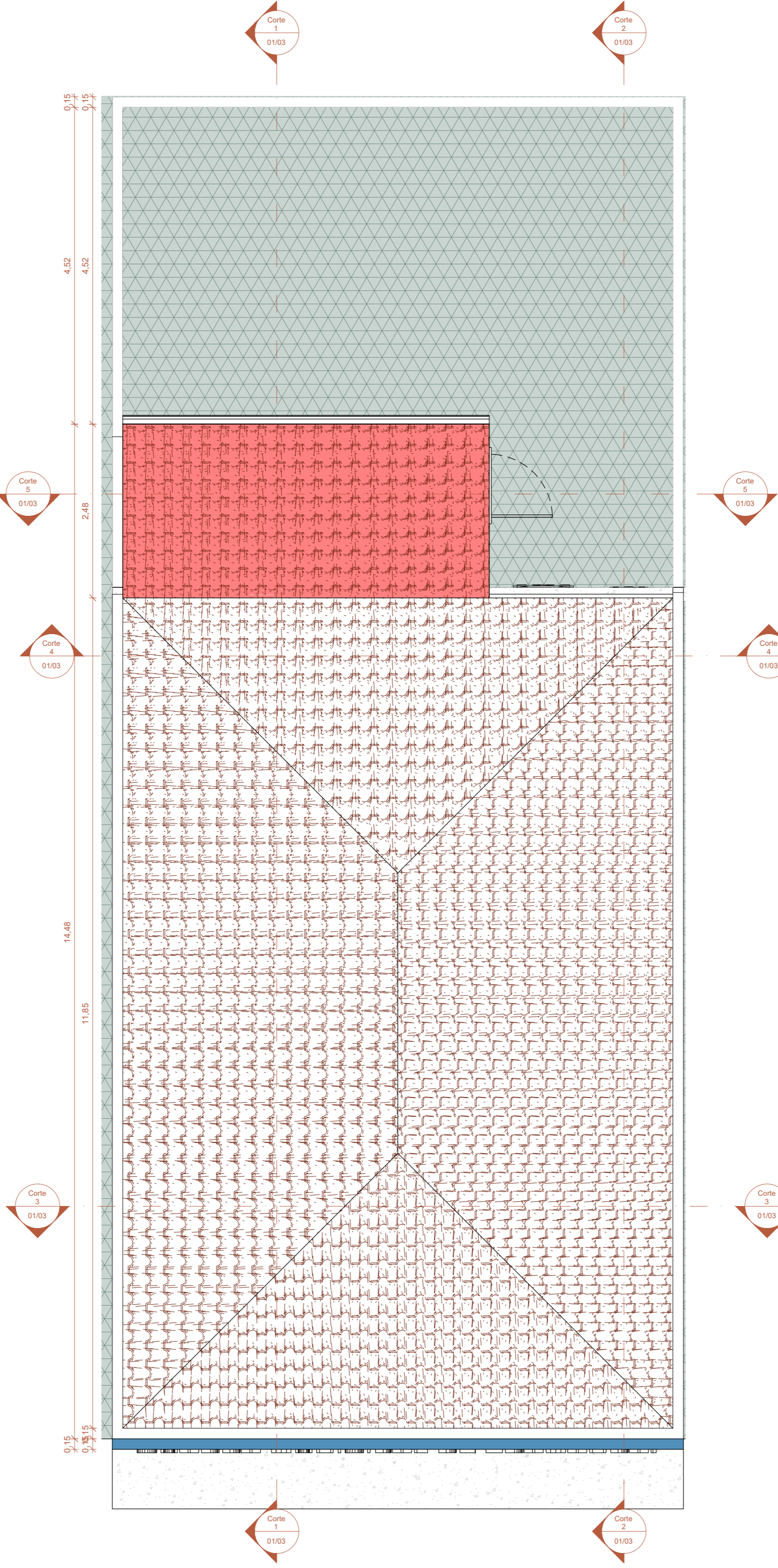


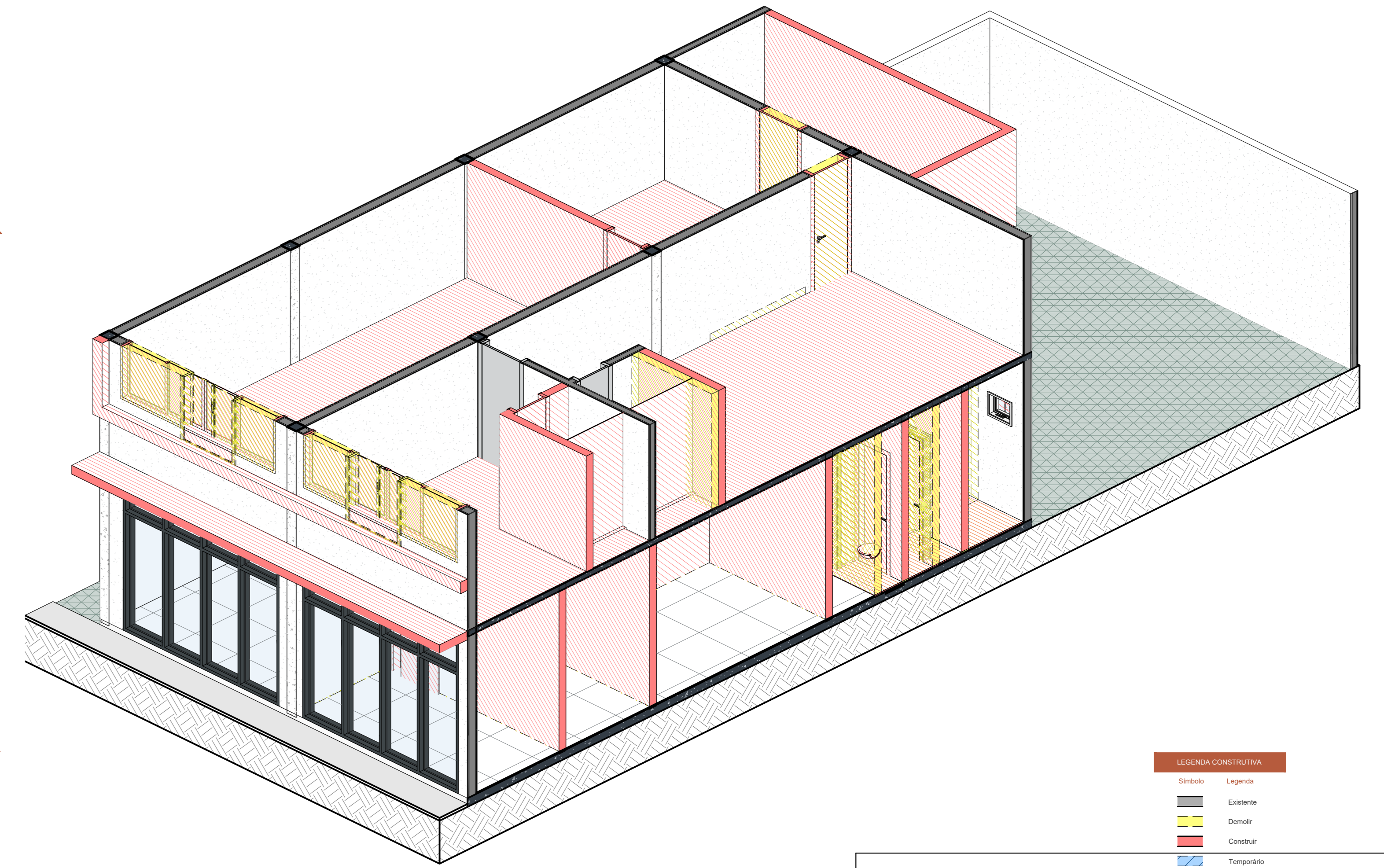
**1** PLANTA BAIXA CONSTRUIR E DEMOLIR - TÉRREO  
Escala: 1:50



**2** PLANTA BAIXA DEMOLIR E CONSTRUIR - PRIMEIRO PAVIMENTO  
Escala: 1:50



**4** COBERTURA  
Escala: 1:50



**3** VISTA 3D CONSTRUIR E DEMOLIR  
Escala:

| QUANTITATIVO DEMOLIR - PISOS |         |         | QUANTITATIVO NOVO - PISOS |           |         |
|------------------------------|---------|---------|---------------------------|-----------|---------|
| DESCRIÇÃO                    | ÁREA    | VOLUME  | TIPO                      | ÁREA      | VOLUME  |
| Piso de Acabamento           | 9,35 m² | 0,47 m³ | Lajes                     | 197,17 m² | 4,19 m³ |
| Total geral: 2               | 9,35 m² | 0,47 m³ | Piso de Acabamento        | 101,33 m² | 2,15 m³ |
|                              |         |         | Total geral: 9            | 208,50 m² | 6,35 m³ |

| QUANTITATIVO DEMOLIR - JANELAS |                           |         |        |      |
|--------------------------------|---------------------------|---------|--------|------|
| QTD.                           | DESCRIÇÃO                 | LARGURA | ALTURA | OBS. |
| 2                              | Janela de Correr 2 Folhas | 1,10 m  | 1,50 m |      |
| Total geral: 2                 |                           |         |        |      |

| QUANTITATIVO DEMOLIR - PAREDES |         |            |         |
|--------------------------------|---------|------------|---------|
| DESCRIÇÃO                      | LARGURA | COMP.      | VOLUME  |
|                                | 0,15 m  | 1037,43 cm | 3,83 m³ |
|                                | 0,20 m  | 232,43 cm  | 1,32 m³ |
| Total geral: 6                 |         |            |         |
|                                |         | 1269,85 cm | 5,15 m³ |

| QUANTITATIVO NOVO - PAREDES |         |           |          |
|-----------------------------|---------|-----------|----------|
| DESCRIÇÃO                   | LARGURA | COMP.     | VOLUME   |
|                             | 0,15 m  | 123,20 cm | 39,87 m³ |
|                             | 0,20 m  | 95,47 cm  | 46,19 m³ |
| Total geral: 43             |         |           |          |
|                             |         | 218,66 m  | 86,07 m³ |

| TABELA DE REVESTIMENTO - PAREDES |            |                 |           |
|----------------------------------|------------|-----------------|-----------|
| DESCRIÇÃO                        | FABRICANTE | MODELO          | ÁREA      |
| BANHEIROS                        |            | CERÂMICA BRANCA | 32,084 M² |
| COPA FUNCIONÁRIOS                |            | CERÂMICA BRANCA | 48,52M²   |
| LAVABO                           |            | CERÂMICA BRANCA | 10,594M²  |

**PREFEITURA MUNICIPAL DE TRAMANDAÍ**  
SECRETARIA MUNICIPAL DE OBRAS - DEPARTAMENTO DE ENGENHARIA

Projeto: Reforma Guarda Municipal de Tramandaí  
 Localização do obra: Avenida Minas Gerais - nº 2300 - TRAMANDAÍ/RS  
 Proprietário: Município de Tramandaí  
 Responsável Técnico: Arquiteta e Urbanista Juliana Ferreira - CRB 182664-3  
 Assunto: CONSTRUIR E DEMOLIR - PLANTA BAIXA

01/03